

B.E.G.**LUXOMAT®**

- Spanning: 230 V AC ±10% 50 Hz
- Afmetingen: Ø 106 x 95 mm
- Parameterisatie: Casambi App

PD4N-CAS DALI-2

93473 EAN: 4007529934737

Bestelgegevens

Omschrijving	Kleur	Code
PD4N-CAS DALI-2	wit	93473

Accessoires

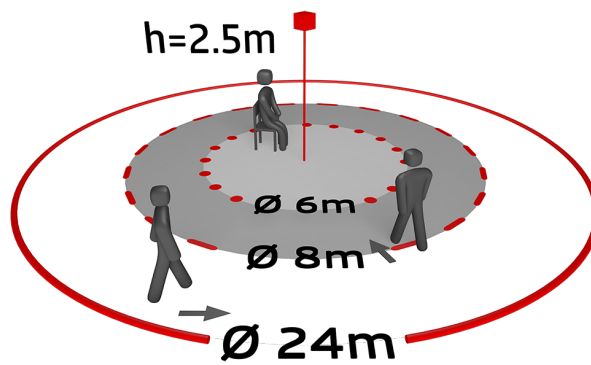
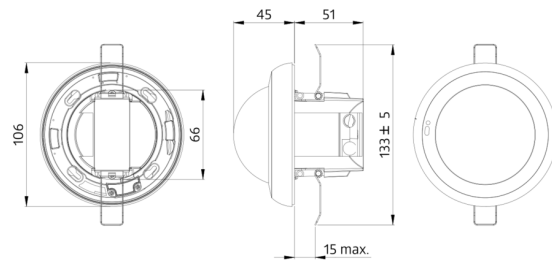
Omschrijving	Kleur	Code
OB montage set IP54 PD4N H	antraciet	93786
OB montage set IP54 PD4N H	wit	93465
OB montage set IP54 PD4N H	zwart	93788
OB montage set IP54 PD4N H	verkeerswit	93787
OB montage set IP65 PD4N	wit	93314
Corridorlens PD4N type A, Afdekring	verkeerswit	93742
Corridorlens PD4N type A, Afdekring	antraciet	93741
Corridorlens PD4N type A, Afdekring	zwart	93743
Corridorlens PD4N type A	wit	93073
lens PD4N, Afdekring	antraciet	93731
lens PD4N, Afdekring	zwart	93733
lens PD4N, Afdekring	verkeerswit	93732
Beschermingskorf BSK (Ø 200 x 90 mm)	wit	92199
OB sokkel voor Muurhouder	wit	93192

Technische gegevens

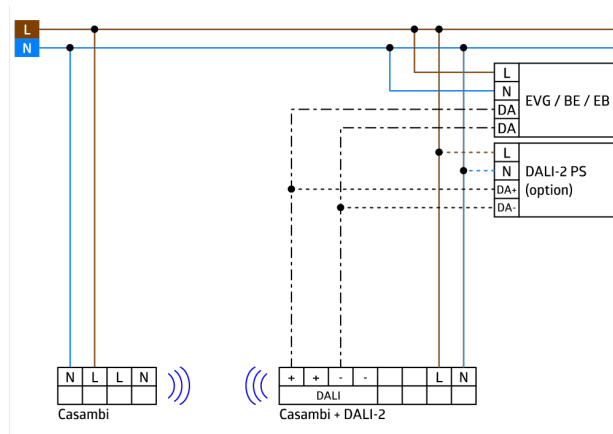
Spanning:	230 V AC \pm 10% 50 Hz
Afmetingen:	\varnothing 106 x 95 mm
Parameterisatie:	Casambi App
Typisch verbruik:	0.5 W
Detectiebereik:	horizontaal 360° oval (Plafondmontage)
Reikwijdte:	max. \varnothing 24 m dwars max. \varnothing 8 m frontaal max. \varnothing 6.4 m zittend
Detectiezone voor dwars langs de melder lopen:	450 m ² / 2.5 m montagehoogte
Montagehoogte min./max./aanbevolen:	2 m / 10 m / 2.5 m
Beschermingsgraad/-klasse:	IP20 / Klasse II
Slagvastheid:	IK04
Omgevingstemperatuur:	-5 °C tot +45 °C
Behuizing:	UV- bestendig polycarbonaat wit mat, gelijk RAL9010
Kleur:	
Aantal PIR sensoren:	4
Kanaal 1 (lichtsturing)	
DALI-uitgang:	80 mA (gegarandeerd), 125 mA (max.), uitschakelmechanisme
Ondersteunde bedieningsapparaten:	DT0, DT5, DT6, DT7, DT8
Ondersteunde besturingsapparaten:	- (single-master)
Nalooptijd:	1 s - 60 min
Valeur de consigne de luminosité:	1 - 4000 Lux
Gemengd licht meting:	Gemengd licht meting

Productinformatie

Casambi-aanwezigheidsmelder
DALI-2-interface voor het aansturen van digitale, dimbare elektronische voorschakelapparaten in broadcast/multicast modus
Geïntegreerde temperatuurbewaking en kortsluitingsdetectie
Ontworpen als een sinle-maste apparaat, kan draadloos in een netwerk worden opgenomen
DALI-uitgangsvermogen kan worden verhoogd met accessoires
Aparte en krachtige lokalisatie-LED voor een snelle en veilige inbedrijfstelling
Menglichtmeting met interne en externe lichtsensor
Verhouding tussen interne en externe lichtsensor kan worden aangepast aan de toepassing
Aanpassing van de reflectiefactor en invoer van de verlichtingssterkte voor de weergave van de werkelijke verlichtingssterkte in de app
Uitbreiding van het detectiebereik mogelijk met meerdere B.E.G. Casambi toestellen
Individuele aanpassing van detectiegevoeligheid voor elke PIR sensor
Detectiebereik kan met afdeklamellen worden verkleind
Functies instelbaar via Casambi app
Inclusief voorgemonteerde veerklem met trekontlasting en aanrakingsbeschermer voor inbouwmontage
optioneel accessoire voor opbouwmontage leverbaar
Accessoires voor wandmontage optioneel leverbaar
Extra accessoires voor kleuraanpassing zijn optioneel leverbaar
Toepassingsvoorbeelden: inkomhallen, gangen / doorgangen, open kantoren, vergaderzalen, classrooms/seminar Rooms, sporthallen / magazijnen, ondergrondse parkeergarages, trappenhuizen, toiletten, opslag / technische ruimten, kleine kantoren



CASAMBI



Accessoires



OB montage set IP54 PD4N H
Code: 93786

Afmetingen: Ø 110 x 45 mm
Beschermsgraad/-klasse: IP54
Kleur: antraciet, gelijk RAL7016



OB montage set IP54 PD4N H
Code: 93465

Afmetingen: Ø 110 x 45 mm
Beschermsgraad/-klasse: IP54
Kleur: wit, gelijk RAL9010



OB montage set IP54 PD4N H
Code: 93788

Afmetingen: Ø 110 x 45 mm
Beschermsgraad/-klasse: IP54
Kleur: zwart, gelijk RAL9005



OB montage set IP54 PD4N H
Code: 93787

Afmetingen: Ø 110 x 45 mm
Beschermsgraad/-klasse: IP54
Kleur: verkeerswit, gelijk RAL9016



OB montage set IP65 PD4N
Code: 93314

Afmetingen: 133 x 133 x 69 mm
Beschermsgraad/-klasse: IP65
Kleur: wit



**Corridorlens PD4N type A,
Afdekring**
Code: 93742

Detectiebereik: horizontaal 360°
(Plafondmontage)
Reikwijdte: max. 40 m x 5 m
dwars
 max. 20 m x 3 m frontaal
Detectiezone voor dwars langs de
melder lopen: 250 m² / 2.5 m
montagehoogte



**Corridorlens PD4N type A,
Afdekring**
Code: 93741

Detectiebereik: horizontaal 360°
(Plafondmontage)
Reikwijdte: max. 40 m x 5 m
dwars
 max. 20 m x 3 m frontaal
Detectiezone voor dwars langs de
melder lopen: 250 m² / 2.5 m
montagehoogte



**Corridorlens PD4N type A,
Afdekring**
Code: 93743

Detectiebereik: horizontaal 360°
(Plafondmontage)
Reikwijdte: max. 40 m x 5 m
dwars
 max. 20 m x 3 m frontaal
Detectiezone voor dwars langs de
melder lopen: 250 m² / 2.5 m
montagehoogte



Corridorlens PD4N type A
Code: 93073

Detectiebereik: horizontaal 360°
(Plafondmontage)
Reikwijdte: max. 40 m x 5 m
dwars
 max. 20 m x 3 m frontaal
Detectiezone voor dwars langs de
melder lopen: 250 m² / 2.5 m
montagehoogte

**lens PD4N, Afdekring**

Code: 93731

Detectiebereik: horizontaal 360°
(Plafondmontage)
Reikwijdte: max. Ø 24 m
dwars
max. Ø 8 m
frontaal
max. Ø 6.4 m
zittend
Detectiezone voor dwars langs de
melder lopen: 450 m² / 2.5 m
montagehoogte

**lens PD4N, Afdekring**

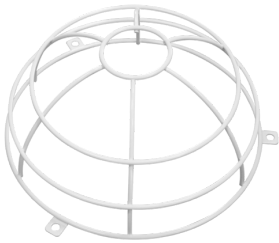
Code: 93733

Detectiebereik: horizontaal 360°
(Plafondmontage)
Reikwijdte: max. Ø 24 m
dwars
max. Ø 8 m
frontaal
max. Ø 6.4 m
zittend
Detectiezone voor dwars langs de
melder lopen: 450 m² / 2.5 m
montagehoogte

**lens PD4N, Afdekring**

Code: 93732

Detectiebereik: horizontaal 360°
(Plafondmontage)
Reikwijdte: max. Ø 24 m
dwars
max. Ø 8 m
frontaal
max. Ø 6.4 m
zittend
Detectiezone voor dwars langs de
melder lopen: 450 m² / 2.5 m
montagehoogte

**Beschermingskorf BSK (Ø 200 x 90 mm)**

Code: 92199

Afmetingen: Ø 200 x 90 mm
Slagvastheid: IK09
Behuizing: gecoate stalen korf

**OB sokkel voor Muurhouder**

Code: 93192

Afmetingen: 103 x 80 x 26 mm
Behuizing: UV- bestendig
polycarbonaat
Kleur: wit

**Muurhouder PD2N/4N Typ A**

Code: 93164

Afmetingen: 133 x 106 x 66 mm
Beschermingsgraad/-klasse: IP54
Behuizing: UV- bestendig polycarbonaat