

**B.E.G.** **LUXOMAT®** net



**DALISYS – Gestion d'éclairage intelligente et davantage**

# DALISYS – La solution bâtiment

## Qu'est-ce que DALISYS ?

DALISYS est un système bus pour le contrôle de lumière basé sur le protocole DALI. Le système est aussi flexible et fonctionnel que le bus KNX, mais moins cher, plus facile et fiable. La large gamme de détecteurs de présence DALISYS offre une solution pour toutes sortes de bâtiments, d'une pièce individuelle jusqu'à des rayonnages de grande hauteur. DALISYS est ouvert via BACnet/IP à d'autres systèmes d'automatisation du bâtiment.

## Quelle est la différence entre DALISYS et beaucoup d'autres systèmes DALI ?

L'intelligence répartie. Pendant que d'autres systèmes DALI souvent utilisent des capteurs simples nécessitant des contrôleurs, les capteurs multi-maîtres de B.E.G. peuvent contrôler des luminaires DALI et d'autres actionneurs directement grâce à leur propre intelligence. Le contrôle réparti du bus DALISYS améliore la fiabilité de fonctionnement et facilite la configuration.

## Qu'offre le bus DALISYS ?

S'il s'agit d'un petit ou grand projet, DALISYS

- contrôle les luminaires DALI. Le système offre en outre
- des actionneurs pour stores,
- des actionneurs pour applications CVC, et la possibilité
- d'administrer des éclairages de secours DALI, et
- le serveur de visualisation DALISYS « ViStation »





La cage d'escalier est empruntée à l'étage le plus bas. La lumière principale s'active aussitôt dans les groupes 1 et 2 et la lumière d'orientation dans le groupe 3. Pendant l'utilisation de la cage d'escalier, la lumière principale est toujours activée à l'étage où se trouve l'utilisateur, mais également dans les étages inférieur et supérieur. La lumière d'orientation est également graduée deux étages au-dessus et en dessous. Une fois que la cage d'escalier a été quittée au quatrième étage, les groupes s'éteignent les uns après les autres.

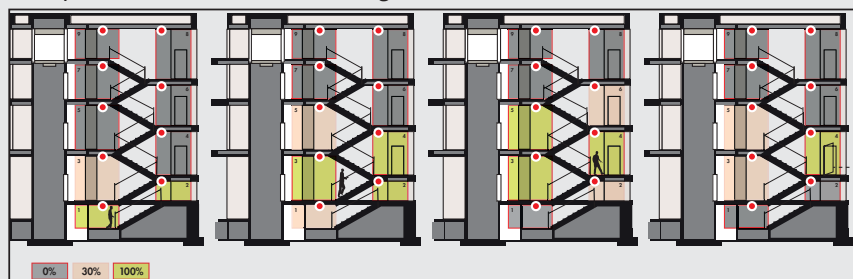
### Qu'offre le logiciel ?

- Guided Light Plus => pour la première fois, il est très facile de réaliser une succession d'allumage de luminaires DALI.
  - Beaucoup de fonctions d'administration et de confort avec le routeur DALI,
  - Une fonction Calendrier
  - Le moniteur de consommation électrique
  - Services de notifications
- et autres (voir page 6 / un aperçu de toutes les fonctions)

### Y a-t-il du support pendant la réalisation d'un projet DALI?

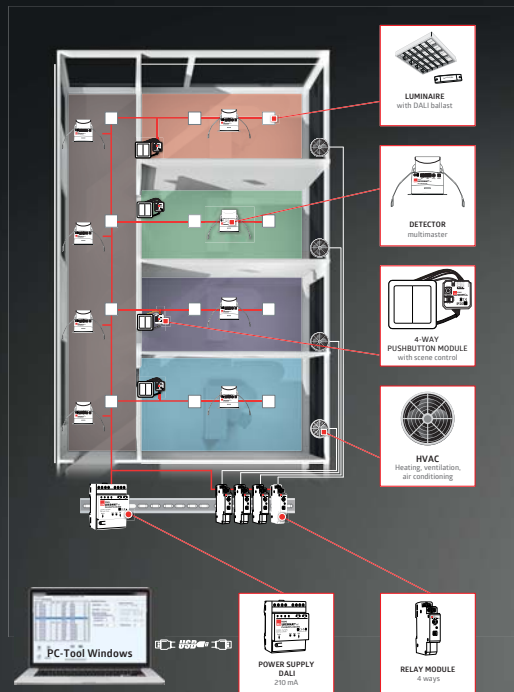
Le département de projets de B.E.G. et son service d'intégration qualifié DALISYS vous aide et vous supporte dès la première idée, pendant la phase de planification jusqu'à l'intégration sur site.

### Exemple de fonction Scènes Guided Light PLUS



## Exemple d'installation Solution multi-locaux

Il s'agit de la solution idéale pour les petits bâtiments, entrepôts, bureaux paysagers, étages de bureaux, cages d'escalier, etc., répondant à des exigences simples à élevées en matière de commande moderne d'éclairage. La mise en service est effectuée à l'aide d'un outil PC (Windows) via le réseau DALI à l'aide d'appareil modulaire intégrant l'interface USB. Une interface utilisateur confortable permet par exemple d'adresser sur un ordinateur portable jusqu'à 64 participants DALI, de former jusqu'à 16 groupes et de configurer jusqu'à 16 scènes. Avec la solution multi-locaux, il est possible d'utiliser la fonction « Guided Light » pour transmettre les informations de mouvements entre les différents groupes. L'alimentation du bus DALI qui peut fournir jusqu'à 210 mA permet de communiquer des trames DALI à des ballasts DALI de n'importe quel fabricant, des modules-relais B.E.G., des multicapteurs B.E.G. et des modules de bouton-poussoir B.E.G. La quantité de multicapteurs B.E.G. est limitée à huit dans la mesure où ils doivent chacun réguler une zone en fonction de la lumière ambiante.



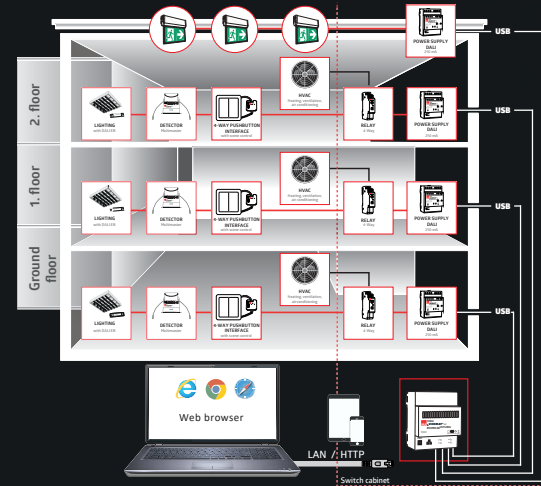
Une seule ligne DALI, auto-adressage, longueur max. 300 m, 64 participants max., 16 groupes, 8 zones de régulation  
Mise en service et maintenance via USB



## Exemple d'installation Solution Bâtiment



Grâce à 100 routeurs DALI max. intégrant chacun 4 interfaces USB, il est possible de réaliser sur un réseau local (LAN/Ethernet) pratiquement 400 lignes DALI reliées entre elles. L'avantage réside d'une part dans la possibilité d'une gestion centralisée de l'ensemble de la commande d'éclairage décentralisée – y compris éclairages de secours – d'un ou plusieurs bâtiments. D'autre part, la fonction Calendrier permet l'automatisation à intervalles de temps réguliers de commandes d'éclairage et la simplification des processus de maintenance grâce à la notification par e-mail – notamment en cas de défaillance de lampes. La fonction « Guided Light PLUS » est également mise à disposition ; elle permet de transmettre les informations de mouvements entre les groupes et les différentes lignes DALI pour la gestion d'éclairage. Le moniteur de consommation électrique assure une surveillance constante. L'analyse de la consommation d'énergie et la fonction de mise à jour fournissent une protection supplémentaire de l'investissement par des optimisations et des extensions de fonction régulières.



Un « Mesh B.E.G. », composé de 100 routeurs DALI max. Max. 100 x 4 lignes DALI, 400 x 64 participants, 400 x 16 groupes, 400 x 8 zones de régulation  
Mise en service, maintenance, surveillance, commande à intervalles réguliers, notification, gestion d'éclairages d'urgence via LAN/ETHERNET

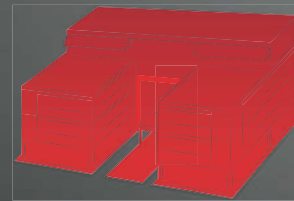
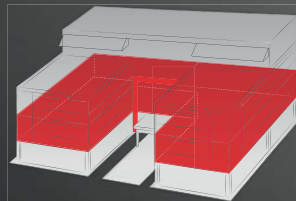
# Aperçu des caractéristiques

## PROPRIÉTÉS

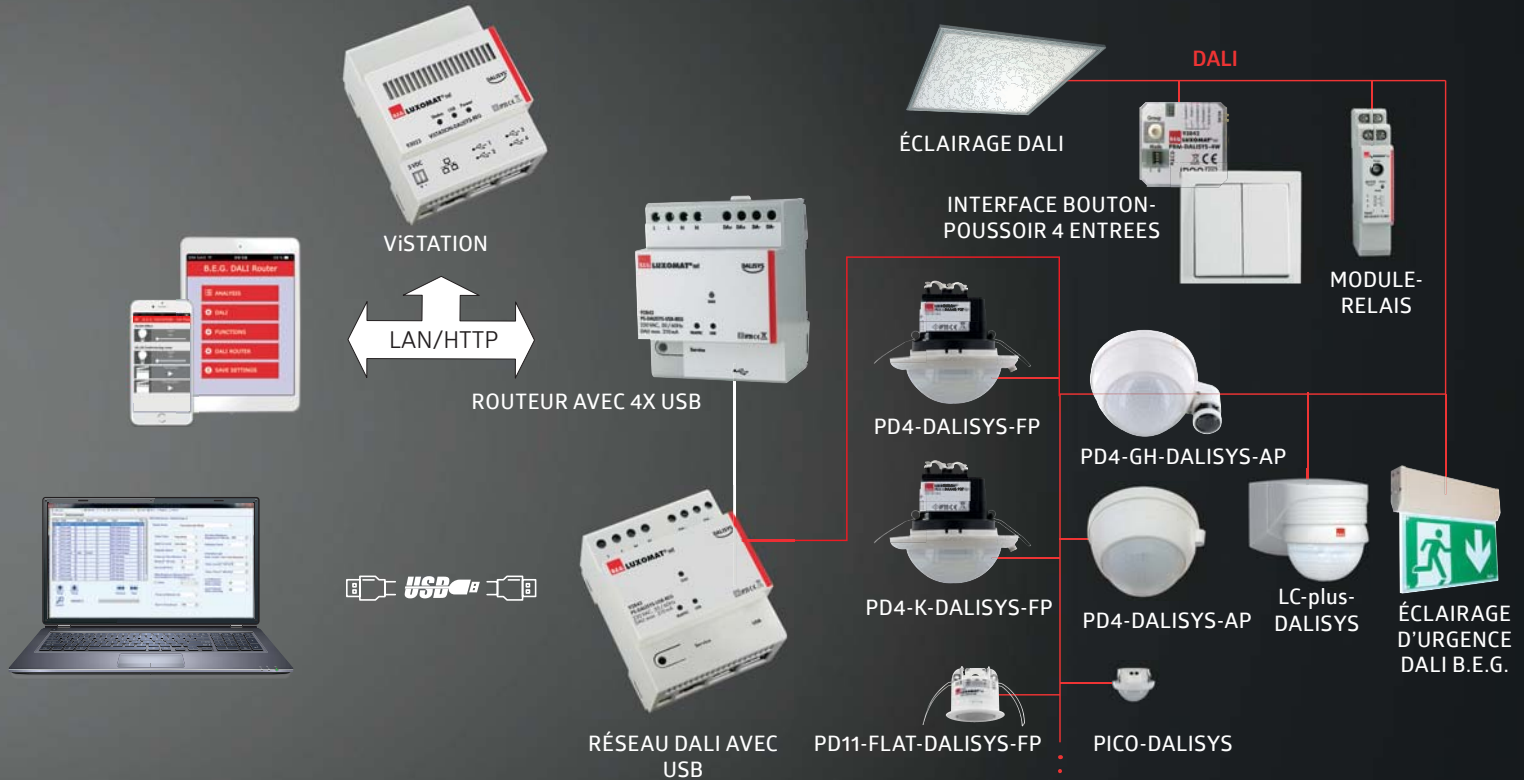
- Concept multimaître connectable et modulable
- Associe sur une plate-forme gestion d'éclairage, gestion d'éclairage de secours, commande de stores et fonctions CVC
- Commande décentralisée à intelligence répartie en faveur d'une sécurité élevée de fonctionnement
- Les multicapteurs B.E.G. peuvent travailler en maître et esclave simultanément
- Possibilité de visualisation et de fonctions centrales sans GTB principale
- Possibilité de liaison GTB via BACnet
- Conception, mise en service et maintenance par B.E.G.

## FONCTIONS

- Gestion de scènes
- Gestion asservie à la présence d'installations d'éclairage et de chauffage, de ventilation et de climatisation
- Gestion d'éclairage constante
- Lumière d'orientation PLUS
- Démarrage doux PLUS
- Gestion des éclairages de secours
- Commande de stores
- Guided Light Plus
- Détecteur ultraplat disponible (PD11)
- Fonctions centrales : services de notifications par e-mail, fonction Calendrier, moniteur de consommation électrique
- ViSTATION – Visualisation avec gestion d'utilisateurs et terminaux de commande virtuels
- Interface BACnet



# Aperçu des produits



## Le pack sérénité

Différents composants DALISYS sont prémontés et câblés par B.E.G. dans une armoire de commande. L'installateur n'a plus qu'à relier les câbles d'entrée et de dérivation à une plaque à bornes étiquetée.

DALISYS propose de nombreuses possibilités de combinaisons et de fonctions à sélectionner et à paramétrer en fonction du projet. B.E.G. conçoit avec vous la solution parfaitement adaptée à votre projet. Décrivez-nous les exigences ; nos experts intégreront l'équipement DALISYS adapté dans vos fichiers CAO. De la première esquisse jusqu'à la mise en service, ils restent à vos côtés pour atteindre un objectif commun : des clients satisfaits.



### Vous êtes intéressé(e) par DALISYS ?

Nous sommes impatients de découvrir votre projet :

Telefon: +49 / (0)2266-90121-0  
Internet: [www.beg-luxomat.com](http://www.beg-luxomat.com)





## Les spécialistes

### PICO-DALISYS-FP

Le PICO-DALISYS-FP est encore plus petit que le plus compact détecteur de présence KNX du monde. Avec des dimensions de seulement 33 mm x 30 mm (hauteur) et une profondeur de montage de 11 mm, le détecteur de présence PICO-DALISYS s'adapte à de nombreuses situations, surtout dans les appareils d'éclairage. Malgré sa compacité, le détecteur offre une zone de détection particulièrement grande de 10 m (diamètre) pour une hauteur de montage de 2,5 m. Grâce à l'intelligence intégrée, il offre toutes les caractéristiques des détecteurs DALISYS plus volumineux, par ex. gestion d'éclairage constante à 2 zones, lumière d'orientation et Guided Light. B.E.G. propose également ce détecteur en version DALI-2-BMS pour les contrôleurs DALI d'autres fabricants.

Art-Nr.: 93345



Art-Nr.: 93909

### PD4-DALISYS-GH-AP

Éprouvée depuis des années et offrant une considérable zone de détection de mouvement jusqu'à 44 m de diamètre (hauteur de montage jusqu'à 14 m), la gamme PD4-M-GH est élargie par de nouvelles variantes DALI. La variante compact DALI est désormais complétée par une variante PD4-GH pour DALISYS et DALI-2-BMS. L'astuce : les nouvelles variantes de la famille GH sont maintenant dotées d'un capteur de lumière externe télescopique qui permet une gestion d'éclairage constante jusqu'à une hauteur de montage de 16 m. La zone de détection du capteur de lumière s'adapte simplement à la hauteur de montage en modifiant sa longueur. La meilleure prise en compte de la lumière du jour et la possibilité de gradation permettent dans de nombreux cas d'application, par exemple les rayonnages de grande hauteur, d'économiser encore plus d'énergie avec ces nouveaux détecteurs.

# La ViStation

La solution de visualisation de B.E.G. pour DALISYS propose exactement ce qui est exigé dans la plupart des cas d'application.

Nous établissons pour vous une visualisation personnalisée sur la base de vos plans, graphiques, photos ou dessins. Tous les appareils d'éclairage, multicapteurs et autres composants DALISYS importants sont intégrés en usine pour que le client final reçoive une visualisation clé en main qui permet aussi l'intervention manuelle en plus de l'affichage d'informations. L'interface Web basée sur plate-forme pour PC, tablettes et smartphones autorise une grande diversité de scénarios d'utilisation. La gestion des utilisateurs et l'attribution des droits sont centralisées sur la ViStation ; l'intégrateur ainsi que le client final peut attribuer un nombre presque infini d'utilisateurs et de rôles.



Affichage des lampes défectueuses



Surveillance en temps réel de l'état des lampes



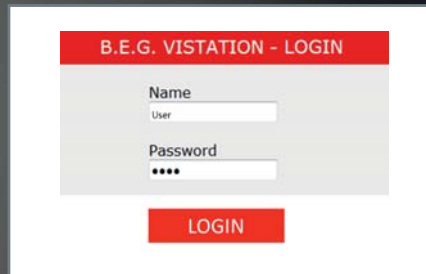
## Aperçu des fonctions



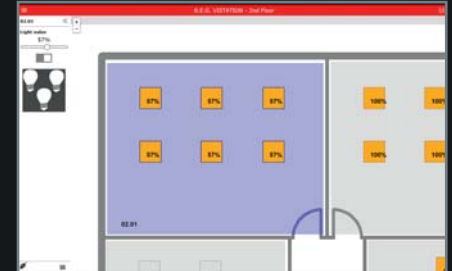
La présence de personnes peut aussi être contrôlée car l'éclairage reste éteint en cas d'absence de personnes et de lumière du jour suffisante.



La ViStation propose une gestion performante des utilisateurs avec différents rôles.



En fonction de l'autorisation, il est ainsi possible de contrôler manuellement l'éclairage dans l'ensemble du bâtiment.



Un utilisateur peut aussi n'avoir qu'une autorisation pour « son » local ou pour plusieurs locaux autorisés.



**DALISYS**

**Gestion d'éclairage  
intelligente**



**B.E.G. France**

42, Rue Eugène Dupuis  
F-94000 CRETEIL

T +33 1 48 93 71 02

[info@begfrance.fr](mailto:info@begfrance.fr)  
[beg-luxomat.com](http://beg-luxomat.com)