

B.E.G. SAFETYLUX®



SAFETYLUX® LED – technique d'éclairage de secours à la pointe via bus DALI

Les nouveaux appareils d'éclairage LED avec fonctions confort pratiques

La nouvelle génération d'appareils d'éclairage de secours Safetylux a été optimisée par les experts en éclairage de B.E.G. Le résultat est un éclairage lumineux et particulièrement homogène des pictogrammes de sécurité, avec évidemment la technique LED fiable et économe en énergie.

Des fonctions complètes issues d'innovations électroniques et informatiques, comme la fonction test automatique, sont intégrées. La diversité des possibilités de maintenance conviviale des éclairages de secours mérite une attention particulière.

Les réglages, résultats de tests et défaillances, sont rapidement consultables au moyen de LEDs ou via l'appli pour télécommande B.E.G. Celle-ci affiche notamment les derniers résultats d'essais, la version logicielle et le numéro d'article. De nombreux réglages, comme l'heure des tests automatiques, peuvent aussi être effectués.

Surtout dans les petits bâtiments sans propre système de bus d'éclairage de secours, ce dispositif facilite nettement le respect des obligations légales en matière d'essais et de documentation.





LED

- Technologie économe en énergie
- Longue durée de vie / pas de remplacement de lampes
- Fabrication soucieuse de l'environnement
- Excellent éclairage

Self Test

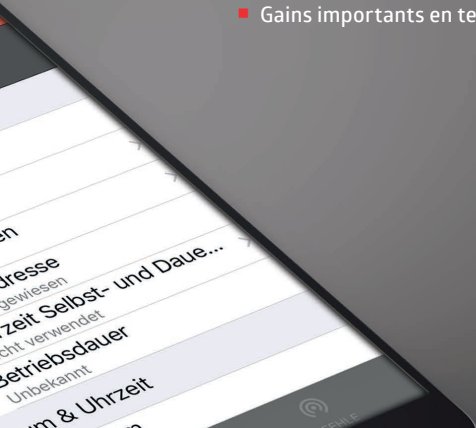
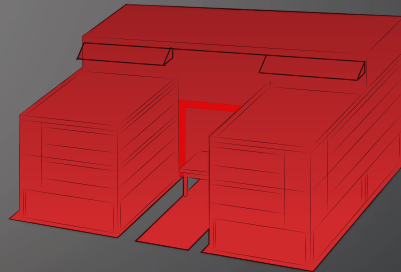
- Autotest automatique
- Vérification manuelle inutile
- Contrôles optiques seulement mensuels
- Gains importants en temps et en coûts



- Appli pour smartphone B.E.G. bidirectionnelle
- Consultation via smartphone
- Possibilités de réglage via smartphone
- Fonctionnel juste après l'installation



- Surveillance par bus DALI
- Grâce au DALI-SYS B.E.G., surveillance commune d'appareils d'éclairage de secours (ou autres) et de composants DALI-SYS B.E.G. du type multicapteurs
- Absence de contrôles visuels
- Essai mensuel via PC ou smartphone, y compris documentation automatique



SAFETYLUX® Diamant DT32 LED

- Éclairage de secours LED avec pictogramme illuminé et batterie individuelle
- Boîtier aluminium fin
- Pictogramme avec éclairage très lumineux et homogène
- Télécommande bidirectionnelle par appli smartphone B.E.G.
- Autotest automatique avec deux LEDs de statut colorées
- Avec surveillance centralisée DALI-SYS B.E.G. optionnelle

Données techniques

- Portée de visibilité : 32 m
- Appareil d'éclairage : Platine LED 12 x 0,5 W
- Batterie : NiMh 3,6 V
- Durée d'éclairage : 3 h Éclairage de secours
- Dimensions : L 356 mm x B 50 mm x H 281 mm
- Température ambiante : 0 °C à +35 °C
- Type / classe de protection : IP20 / II
- Type de montage : Montage au plafond
- Boîtier : Profil aluminium ; parties latérales en polycarbonate UV résistant, blanc
- Test : autotest automatique (SC) surveillance DALI centrale
- Télécommande : Adaptateur IR pour smartphones



Variantes



DT32 / 6 / 3SC-LED

1207

356 x 50 x 281 mm, autotest automatique

DT32 / 6 / 3DALI-LED

1210

356 x 50 x 281 mm, DALI

SAFETYLUX® Classic-2DN LED

- Éclairage de secours LED avec pictogramme illuminé et batterie individuelle
- Boîtier robuste en plastique IP54
- Pictogramme avec éclairage très lumineux et homogène
- Télécommande bidirectionnelle par appli smartphone B.E.G.
- Autotest automatique avec deux LEDs de statut colorées
- Avec surveillance centralisée DALI-SYS B.E.G. optionnelle

Données techniques

- Portée de visibilité : 14 / 32 m
- Appareil d'éclairage : Platine LED 12 x 0,5 W
- Batterie : NiMh 3,6 V
- Durée d'éclairage : 3 h Éclairage de secours
- Dimensions : L 359 mm x B 90 mm x H 105 / 215 mm
- Température ambiante : 0 °C à +35 °C
- Type / classe de protection : IP54 / II
- Type de montage : mural ou au plafond
- Boîtier : Polycarbonate UV résistant, blanc
- Test : autotest automatique (SC) surveillance DALI centrale
- Télécommande : Adaptateur IR pour smartphones



Variantes



2DN14 / 6 / 3SC-LED 1200

359 x 90 x 105 mm, autotest automatique

2DN14 / 6 / 3DALI-LED 1201

359 x 90 x 105 mm, DALI

2DN32 / 6 / 3SC-LED 1206

359 x 90 x 215 mm, autotest automatique

2DN32 / 6 / 3DALI-LED 1215

359 x 90 x 215 mm, DALI



SAFETYLUX® Portable LED

- Bloc autonome portable d'intervention (BAPI)
- Tête d'éclairage inclinable à 120°
- BAPI LED très puissant avec une portée d'éclairage jusqu'à 150 m (>1 lx)
- Batterie écologique NiMH avec protection contre la décharge profonde
- Dispositif de recharge intégré dans le projecteur

Données techniques

- Appareil d'éclairage : Projecteur (éclairage principal) : LED très puissante avec réflecteur 10 W
Éclairage ambiant / clignotant (éclairage secondaire) : Platine LED 10 x 0,25 W
- Portée : ≈150 m (>1 Lux)
- Batterie : NiMh 4,8 V
- Durée d'utilisation : 3 h sur éclairage principal
12 h sur éclairage secondaire
- Dimensions : L 166 mm x B 125 mm x H 252 mm
- Température ambiante : 0° à +35° C
- Niveau de protection : IP44 / II
- Boîtier : Polycarbonate UV résistant, gris ou rouge



Sécurité à emporter



Le Bloc Autonome Portable d'Intervention B.E.G. SAFETYLUX® est équipé de la technologie LED la plus moderne. La batterie intégrée avec protection contre la décharge profonde, permet une utilisation de 3h en éclairage principal et de 12h en éclairage secondaire. Le chargeur est directement intégré dans le socle de l'appareil d'éclairage, ainsi que le câble de recharge dans la rotule. Si le BAPI est branché sur le réseau, il s'allumera automatiquement – en cas de panne de courant – et dans le type de fonctionnement choisi. La tête du BAPI étant orientable, il est possible d'éclairer la zone souhaitée tout en conservant l'appareil posé.

Le SAFETYLUX® Portable LED propose trois différents types de fonctionnement sélectionnables manuellement au moyen de l'interrupteur sur la tête du projecteur. L'appareil d'éclairage convient ainsi parfaitement à la plupart des situations de travail et de secours.

Le projecteur LED extrêmement puissant de 10 watts permet d'éclairer de façon ciblée sur de grandes distances jusqu'à 150 m. Un anneau LED assure l'éclairage homogène de pièces ou de grandes surfaces. Cet anneau dispose d'une fonction clignotant pour signaler des zones dangereuses.

Un jeu de filtres – jaune, rouge et vert – est disponible en option.

Variantes

SAFETYLUX® Portable LED	93120
-------------------------	-------

166 x 125 x 252 mm, gris

SAFETYLUX® Portable LED	93121
-------------------------	-------

166 x 125 x 252 mm, rouge

DATA CONTROL N

- Unité de surveillance centrale pour 64 appareils d'éclairage de secours B.E.G. DALI-SYS
- Routeur DALI-SYS avec serveur Web intégré
- Alimentation DALI avec contrôleur d'application intégré pour adressage
- Surveillance centralisée et réglage des appareils d'éclairage de secours
- Établissement automatique de rapports d'essais normés
- Commande via navigateurs Web compatibles de tous les terminaux

Données techniques

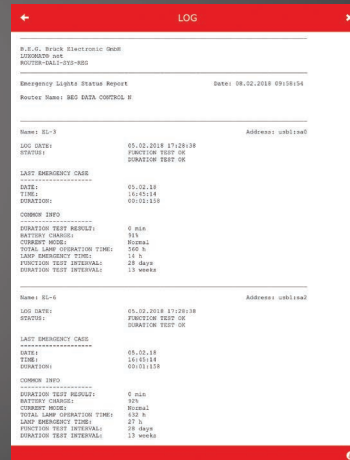
- Tension : 230 V AC -15 %, +10 % 50 / 60 Hz
- Tension de sortie : 16 V DC
- Tension nominale : max. 210 mA
- Puissance absorbée : max. 10 W
- Dimensions : L 295 mm x B 129 mm x H 333 mm
- Niveau de protection : IP65 / II
- Paramétrage : Application Web dans routeur DALI B.E.G.



Gestion centralisée d'appareils d'éclairage de secours via DALI-SYS

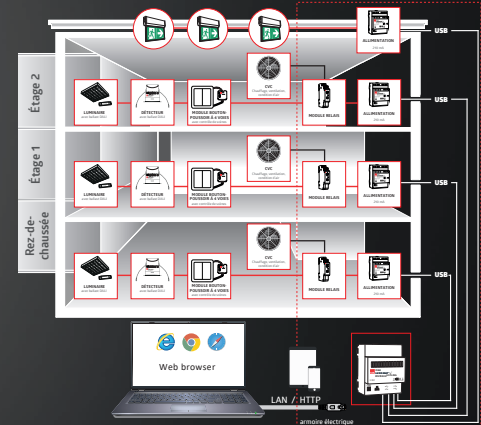


Tous les appareils d'éclairage muraux et de plafond sont disponibles en option avec interface DALI. Celle-ci permet l'intégration des éclairages de secours au B.E.G. DALI-SYS®. Ce dispositif évite la mise en service complexe d'appareils d'éclairage de secours DALI, car l'adresse DALI des appareils d'éclairage de secours est consultable via l'appli pour télécommande.



Tous les appareils d'éclairage de secours du système peuvent ensuite être facilement représentés via l'interface Web sur le PC, la tablette ou le smartphone ; les résultats des tests (automatiques) peuvent ensuite être générés sous forme de PDF.

L'heure des tests peut être définie dans le système, notamment pour des tests de routine en fin de journée.



L'assortiment d'éclairage de secours B.E.G. LED



B.E.G. Belgium BVBA

Generaal de Wittelaan 17 C
2800 Mechelen

T +32 38 87 81 00
F +32 38 87 41 00

luxomat@beg-belgium.be
beg-luxomat.com