

B.E.G.**LUXOMAT®**

BL4-C-FT

93284 EAN: 4007529932849

- Tensión de alimentación: 110 - 240 V AC
50 / 60 Hz
- Dimensiones: Ø 104.5 x 84 mm
- Consumo típico: aprox. 0.3 W

Ámbitos de aplicación

- Pasillos / Zonas de paso

Datos del pedido

Designación	Color	Nº de artículo
BL4-C-FT	blanco	93284

Accesorios

Designación	Color	Nº de artículo
IR-BL	-	93055
Rejilla de protección metálica BSK (Ø 200 x 90 mm)	blanco	92199
Elemento supresor RC	blanco	10880
Mini-Elemento supresor RC		10882
Set de montaje BL4-SU	blanco	93183
Set de montaje BL4-EM	blanco	93194

Datos técnicos

Tensión de alimentación:	110 - 240 V AC 50 / 60 Hz
Dimensiones:	Ø 104.5 x 84 mm
Consumo típico:	aprox. 0.3 W horizontal 360°
Área de detección:	(Montaje en techo) máx. 32 m x 5 m transversal
Alcance:	máx. 16 m x 3 m frontal
Área de cobertura (movimiento transversal):	200 m ² / 2.5 m Altura de montaje
Altura de montaje min./m./recomendada:	2.4 m / 2.6 m / 2.5 m
Grado de protección / Clase:	IP20 / Clase II
Resistencia a impactos:	IK04
Temperatura ambiental:	-25 °C a +50 °C
Carcasa:	Polycarbonato de alta calidad
Color de material:	blanco mate, similar RAL9010
Conexionado y cables:	0.5 - 2.5 mm ² para cables unifilares de
Potencia de conmutación:	1000 W, cos φ = 1 500 VA, cos φ = 0.5 200 W LED
Tipo de contacto:	1x Contacto μ, contacto NA
Temporización de apagado:	15 s - 60 min
Umbral de conmutacion:	10 - 2000 Lux

Información sobre el producto

Detector de movimiento especial para pasillos programable
vía mando a distancia

Para montaje en falso techo

Un canal para conmutar la iluminación

Conmutación con paso por cero

Posibilidad de conmutación manual mediante pulsador

Fácil configuración mediante mando a distancia (opcional)

Funciones básicas para aplicaciones eficientes

Valores por defecto preconfigurados para una puesta en
marcha inmediata

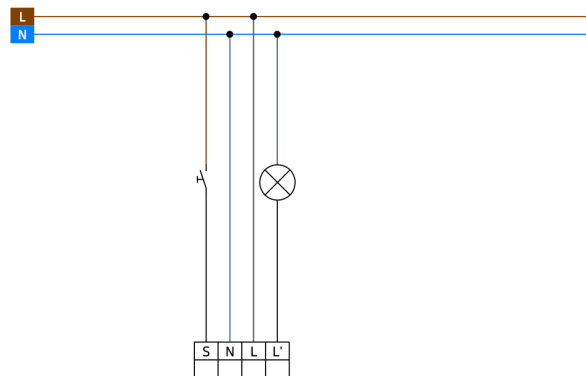
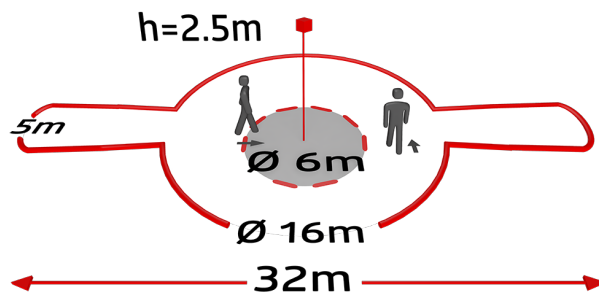
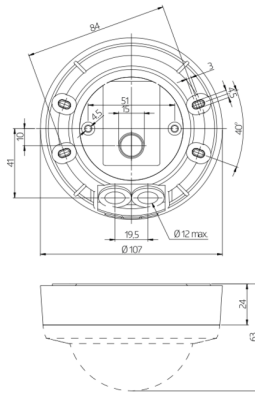
Accesorio para montaje en superficie o en caja de
mecanismos disponible opcionalmente

Las flechas permiten orientar correctamente el detector

Valores de fábrica: Sensibilidad alta, Temporización de
apagado 10 min., Valor crepuscular de conmutación 500 Lux

Ejemplos de aplicaciones:

Pasillos / Zonas de paso



Accesorios



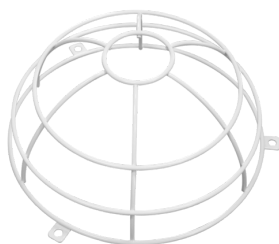
IR-BL

Nº de artículo: 93055

Batería: 3.0 V Litio CR2032 (incluida)

Dimensiones: 80 x 60 x 8 mm

Carcasa: Policarbonato de alta calidad



Rejilla de protección metálica BSK (Ø 200 x 90 mm)

Nº de artículo: 92199

Dimensiones: Ø 200 x 90 mm

Resistencia a impactos: IK09

Carcasa: rejilla de acero texturizado



Elemento supresor RC

Nº de artículo: 10880

Tensión de alimentación: 230 V AC ±10%

Dimensiones: 38 x 12 x 26 mm

Grado de protección / Clase: IP20 / Clase II



Mini-Elemento supresor RC

Nº de artículo: 10882

Tensión de alimentación: 230 V AC ±10%

Dimensiones: 50 x 23 x 8 mm

Grado de protección / Clase: IP20 / Clase II



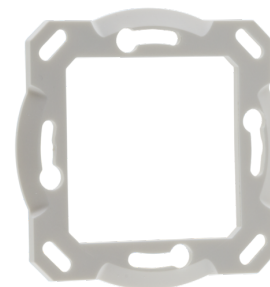
Set de montaje BL4-SU

Nº de artículo: 93183

Dimensiones: Ø 109 x 34 mm

Resistencia a impactos: IK06

Color de material: blanco



Set de montaje BL4-EM

Nº de artículo: 93194

Dimensiones: Ø 77 x 4.2 mm

Color de material: blanco