

**B.E.G.****LUXOMAT® net**

## RC-plus next N 230 KNXs-DX 230

Art.Nr. 93528 EAN: 4007529935284

- Spannung: über KNX-BUS
- Abmessungen: 121 x 71 x 85 mm
- Stromaufnahme: 12 mA

### Bestelldaten

Bezeichnung	Farbe	Art.No
RC-plus next N 230 KNXs-DX 230	schwarz	93528

### Zubehör

Bezeichnung	Farbe	Art.No
BLE-IR-Adapter	schwarz	93067
IR-Adapter für Smartphones	schwarz	92726
IR-PD-KNX	-	92123
IR-PD-KNX-Mini	-	93398
Ballschutzkorb BSK (Ø 164 x 143 mm)	weiß	92467
Innenecksockel RC-plus next	weiß	97005
Außen-Ecksockel RC-plus next	schwarz	97024
Außen-Ecksockel RC-plus next	braun	97014
Außen-Ecksockel RC-plus next	weiß	97004
Außen-Ecksockel RC-plus next	Edelstahl-Optik	97043

## Technische Daten

Spannung:	über KNX-BUS
Abmessungen:	121 x 71 x 85 mm
Stromaufnahme:	12 mA
Erfassungsbereich:	horizontal 230° (Wandmontage) max. 20 m quer max. 6 m frontal max. 4 m Unterkriechschutz
Reichweite:	max. 6 m quer max. 4 m Unterkriechschutz
Überwachte Fläche bei tangentialer Bewegung:	800 m <sup>2</sup> / 2.5 m Montagehöhe
Montagehöhe min./max./empfohlen:	2 m / 5 m / 2.5 m
Schutzart/-klasse:	IP54 / Klasse III
Stoßfestigkeitsgrad:	IK03
Temperaturmeßbereich:	-20 °C bis +45 °C
Umgebungstemperatur:	-25 °C bis +55 °C
Gehäuse:	Polycarbonat, UV-beständig
Anzahl Lichtfühler:	1
Farbe:	schwarz matt, ähnlich RAL9005
Anzahl PIR Sensoren:	3
KNX TP 256:	Ja
Orientierungslicht:	5 - 100 % / OFF / 1 min - 255 min
Nachtlicht:	5 - 100 %
Helligkeitssollwert:	5 - 2000 Lux

## Produktinformationen

KNX-Präsenzmelder mit integriertem KNX-BUS-Ankoppler

KNX Secure fähig

Integriertes Downlight mit Orientierungs- und Nachtlichtfunktion (RGB)

HCL/RGB Steuerung

Parametrierung ab ETS 5 zur Integration in KNX-Systeme

Individuelle Empfindlichkeitsanpassung pro PIR-Sensor

Deaktivierung einzelner PIR-Sensoren

Richtungserkennung

Mischlichtmessung mittels innenliegendem und externen (optional) Lichtsensoren

Intelligenter Halbautomatikbetrieb, präsenzunabhängiger Regelbetrieb (Dämmerungsmelder), Vollautomatikbetrieb

1 x Licht (regel- oder schaltbar), 1x Slave-Ausgang, 3x HKL-Ausgänge (unabhängig)

Regeln von bis zu drei Lichtgruppen mittels Offset (externe Beeinflussung möglich)

Kurzpräsenz, Selbstanpassung der Nachlaufzeit, Korridorfunktion

Verschiedene Sperrfunktionen

Softstart

Zwei Logikmodule

Aufruf von Lichtszenen

Abschaltbare Zustandsanzeigen

Die Produktdatenbank zum Importieren in die ETS-Datenbank kann von der B.E.G.-Homepage heruntergeladen werden.

Unterkriechschutz

Master-Slave-Betrieb zur Erweiterung des Erfassungsbereiches

Umfangreiche Optimierungsmöglichkeiten für die Lichtmessung

Ausgabe des gemessenen Lichtwertes auf den Bus

Anpassung der Dimmkurve

Bidirektional fernbedienbar mit dem IR-Adapter und der B.E.G.-Smartphone-App

PIN-Code

IR-fernbedienbar mittels optionaler IR-Fernbedienung

Freiprogrammierbare 5-Tasten-Fernbedienung (Zubehör)

Programmiermodus (physikalische Adresse) mittels IR bedienbar

HKL-Modus (0= Automatik, 1=Komfort, 2=Standby, 3=Economy, 4=Frost/Hitzeschutz)

Manuelle Beeinflussung über externe KNX-Taster möglich

Überwachen der Funktion (Heartbeat, zyklisches Senden)

Anwesenheitssimulation

Zwangsabschaltung

Intelligente Zentral-Aus-Funktion

Abschaltvorwarnung

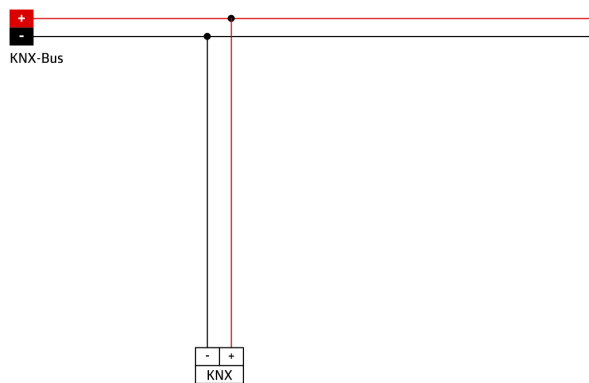
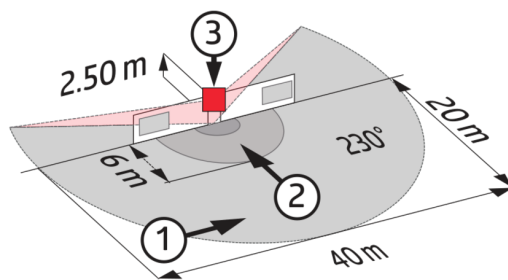
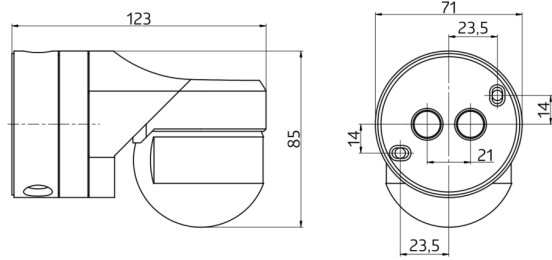
Einbrennfunktion für Leuchtstofflampen (von 1 h bis 100 h wählbar)

Frei definierbares Verhalten bei Busspannungswiederkehr

Variable Sicherheitspause nach einem Abschalten der Leuchten

**Einsatzbeispiele:**

Überwachung einer gesamten Hausseite, von Lagern, Laderampen und Tiefgaragen



## Zubehör



**BLE-IR-Adapter**  
Art.No: 93067

Abmessungen: 40 x 55 x 103 mm  
Farbe: schwarz  
Frequenz: 2.4 GHz ISM-Band, GFSK 0.2 dBm + 5.3 dBi = 5.5 dBm



**IR-Adapter für Smartphones**  
Art.No: 92726

Abmessungen: 47 x 19 x 10 mm  
Schutzart/-klasse: IP20  
Umgebungstemperatur: -20 °C bis +40 °C



**IR-PD-KNX**  
Art.No: 92123

Batterie: 3.0 V Lithium CR2032 (inklusive)  
Abmessungen: 80 x 60 x 8 mm  
Farbe: -



**IR-PD-KNX-Mini**  
Art.No: 93398

Batterie: 3.0 V Lithium CR2032 (inklusive)  
Abmessungen: 57 x 35 x 7 mm  
Farbe: -



**Ballenschutzkorb BSK (Ø 164 x 143 mm)**  
Art.No: 92467

Abmessungen: Ø 164 x 143 mm  
Stoßfestigkeitsgrad: IK09  
Gehäuse: beschichteter Stahlkorb



**Innenecksockel RC-plus next**  
Art.No: 97005

Abmessungen: 60 x 61 x 68 mm  
Schutzart/-klasse: IP54  
Gehäuse: Polycarbonat, UV-beständig



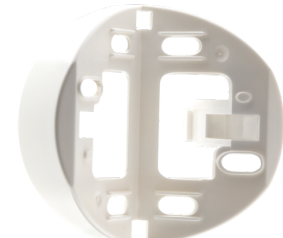
**Außen-Ecksockel RC-plus next**  
Art.No: 97024

Abmessungen: Ø 71 x 34 mm  
Schutzart/-klasse: IP54  
Gehäuse: Polycarbonat, UV-beständig



**Außen-Ecksockel RC-plus next**  
Art.No: 97014

Abmessungen: Ø 71 x 34 mm  
Schutzart/-klasse: IP54  
Gehäuse: Polycarbonat, UV-beständig



**Außen-Ecksockel RC-plus next**  
Art.No: 97004

Abmessungen: Ø 71 x 34 mm  
Schutzart/-klasse: IP54  
Gehäuse: Polycarbonat, UV-beständig



**Außen-Ecksocket RC-plus next**

Art.No: 97043

Abmessungen: Ø 71 x 34 mm

Schutzart/-klasse: IP54

Gehäuse: Polycarbonat, UV-beständig