

B.E.G.**LUXOMAT®**

PD9N-M-DACO DALI-2

Art.Nr. 93470 EAN: 4007529934706

- Spannung: 230 V AC ±10% 50 Hz
- Abmessungen: Sensorkopf: Ø 45 x 28 mm,
Leistungsteil: 165 x 24 x 24 mm
- Typische Leistungsaufnahme: ca. 2 W

Anwendungsbereiche

- Eingangsbereiche
- Flure/Korridore
- kleine Büros

Bestelldaten

Bezeichnung	Farbe	Art.No
PD9N-M-DACO DALI-2	weiß	93470

Zubehör

Bezeichnung	Farbe	Art.No
BLE-IR-Adapter	schwarz	93067
IR-Adapter für Smartphones	schwarz	92726
IR-PD-DALI	-	92094
IR-PD-DALI-LD	-	92652
IR-PD-DALI-E	-	92122
IR-PD-DALI-Mini	-	92112
Abdeckung IP65 für Sensorkopf PD9	transparent	92958
Abdeckring PD9 Ø 36 mm	anthrazit	92235
Abdeckring PD9 Ø 36 mm	weiß	92238
Abdeckring PD9 Ø 36 mm	Edelstahl-Optik	92237
Abdeckring PD9 Ø 45 mm	weiß	92327
Abdeckring PD9 Ø 45 mm	Edelstahl-Optik	92346
Clip-Designrahmen eckig PD9-DE	reinweiß	92993

Technische Daten

Spannung:	230 V AC ±10% 50 Hz
Abmessungen:	Sensorkopf: Ø 45 x 28 mm, Leistungsteil: 165 x 24 x 24 mm
Typische Leistungsaufnahme:	ca. 2 W
Slave-Geräte:	bis zu 8
Erfassungsbereich:	horizontal 360° (Deckenmontage) max. Ø 10 m quer max. Ø 6 m frontal max. Ø 4 m sitzende Tätigkeit
Reichweite:	
Überwachte Fläche bei tangentialer Bewegung:	78 m ² / 2.5 m Montagehöhe
Montagehöhe min./max./empfohlen:	2 m / 5 m / 2.5 m
Schutzart/-klasse:	IP20 / Klasse II
Stoßfestigkeitsgrad:	IK03
Umgebungstemperatur:	-25 °C bis +50 °C
Gehäuse:	Polycarbonat, UV-beständig
Farbe:	weiß matt, ähnlich RAL9010
Kabellänge:	50 cm
Kanal 1 (Lichtsteuerung)	
DALI-Ausgang:	80 mA (garantiert), 125 mA (max.), Abschaltmechanismus
Unterstützende Betriebsgeräte:	DT0, DT5, DT6, DT7
Unterstützende Steuergeräte:	- (Single-Master)
Nachlaufzeit:	1 min – 150 min
Orientierungslicht:	10 – 30 % / OFF / 5 min – 60 min / ∞
Helligkeitssollwert:	10 – 2500 Lux
Lichtmessung:	Mischlichtmessung

Produktinformationen

Mini-Präsenzmelder mit integriertem DALI-Applikations-Controller für eine energieeffiziente Lichtsteuerung

DALI-2 zertifiziertes Produkt

Integrierte DALI-Spannungsversorgung

DALI-Schnittstelle zur Ansteuerung digitaler, dimmbarer EVG im Broadcast-Verfahren

Manuelles Schalten und Dimmen über konventionelle Taster möglich

Bidirektionale IR-Kommunikation ermöglicht schnelle Integration in die Projektverwaltungsfunktion der B.E.G. One App

Voller Funktionsumfang ist nur mit dem BLE-IR-Adapter und einem Smartphone oder Tablet (Android, iOS) aktivierbar

Halbautomatik-, Vollautomatik-, Lichtregler- oder Anwesenheits-Betrieb einstellbar

Einstellbare Regeldynamik (minimale und maximale Werte)

Einstellbare Geschwindigkeit und Verzögerung der Regelung

Ausführung als Singlemaster-Gerät, nicht vernetzbar

Erweiterung des Erfassungsbereiches mit Slave-Geräten möglich

Mischlichtmessung mittels innenliegendem Lichtsensor

DALI-Ausgangsleistung kann mit Zubehör erhöht werden

Umgebungslichtabhängige Regelung oder Schaltausgang

Einstellbarer Einschaltwert

Letzter Wert - Erinnerungsfunktion für Einschaltwert

Einstellbarer Helligkeitssollwert und Reflexionsfaktor

Anzeige des aktuellen Lichtsensorwertes in der B.E.G. One App

Selbstprüfung und Anzeige von Gerätefehlern in der B.E.G. One App

Status-LEDs aktivierbar/deaktivierbar

PIN-Code

Korridorfunktion - Deaktiviert die Möglichkeit, über den Taster das Licht auszuschalten zu können

Anzahl von DALI-Teilnehmern kann über den B.E.G. Online DALI Linienplaner schnell und zuverlässig ermittelt werden

Software ist rückwärtskompatibel zur ersten Generation (außer DSI, Doppelschloss und Korridorfunktion)

Werkseinstellung 10 min Nachlaufzeit und 500 Lux
Helligkeitssollwert

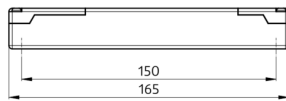
Federklemmen für den einfachen und schnellen Einbau in
abgehängte Decken und in Leuchten

Inklusive Ø 45 mm Abdeckring und Abdecklamellen

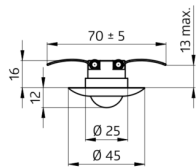
Leistungsteil passt durch die Bohrung für den Melder in der
Decke (bei 34 mm Ø)

Einsatzbeispiele:

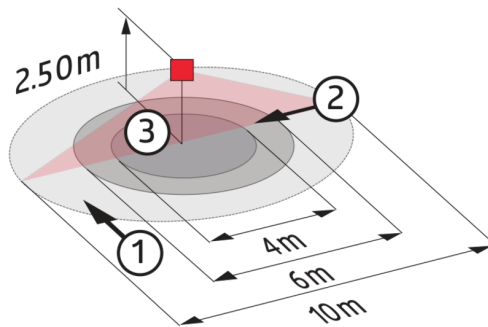
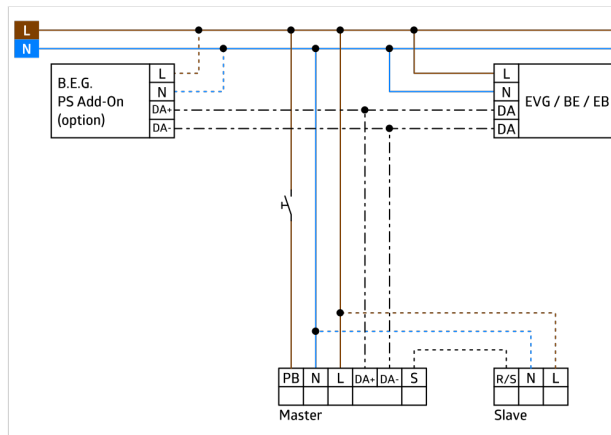
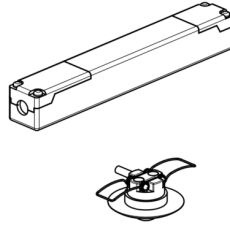
Eingangsbereiche, Flure/Korridore, kleine Büros



power supply



sensor head



Zubehör



BLE-IR-Adapter
Art.No: 93067

Abmessungen: 40 x 55 x 103 mm
Farbe: schwarz
Frequenz: 2.4 GHz ISM-Band, GFSK 0.2 dBm + 5.3 dBi = 5.5 dBm



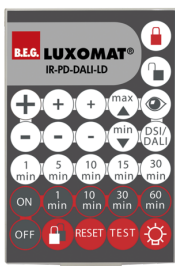
IR-Adapter für Smartphones
Art.No: 92726

Abmessungen: 47 x 19 x 10 mm
Schutzart/-klasse: IP20
Umgebungstemperatur: -20 °C bis +40 °C



IR-PD-DALI
Art.No: 92094

Batterie: 3.0 V Lithium CR2032 (inklusive)
Abmessungen: 80 x 60 x 8 mm
Farbe: -



IR-PD-DALI-LD
Art.No: 92652

Batterie: 3 x 1.5 V Micro AAA (nicht im Lieferumfang)
Abmessungen: 83 x 53 x 17 mm
Farbe: -



IR-PD-DALI-E
Art.No: 92122

Batterie: 3.0 V Lithium CR2032 (inklusive)
Abmessungen: 80 x 60 x 8 mm
Farbe: -



IR-PD-DALI-Mini
Art.No: 92112

Batterie: 3.0 V Lithium CR2032 (inklusive)
Abmessungen: 57 x 35 x 7 mm
Farbe: -



Abdeckung IP65 für Sensorkopf PD9
Art.No: 92958

Schutzart/-klasse: IP65
Farbe: transparent



Abdeckung PD9 Ø 36 mm
Art.No: 92235

Abmessungen: Ø 36 mm
Gehäuse: Polycarbonat, UV-beständig
Farbe: anthrazit glänzend



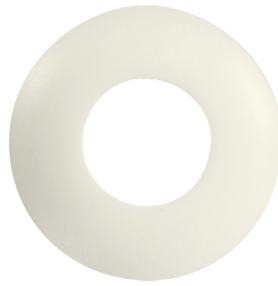
Abdeckung PD9 Ø 36 mm
Art.No: 92238

Abmessungen: Ø 36 mm
Gehäuse: Polycarbonat, UV-beständig
Farbe: weiß glänzend



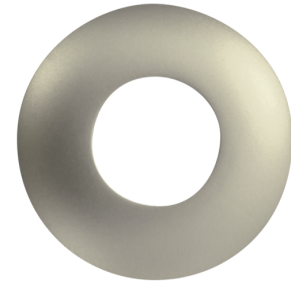
Abdeckring PD9 Ø 36 mm
Art.No: 92237

Abmessungen: Ø 36 mm
Gehäuse: Polycarbonat, UV-beständig
Farbe: Edelstahl-Optik glänzend



Abdeckring PD9 Ø 45 mm
Art.No: 92327

Abmessungen: Ø 45 mm
Farbe: weiß matt



Abdeckring PD9 Ø 45 mm
Art.No: 92346

Abmessungen: Ø 45 mm
Farbe: Edelstahl-Optik matt



Clip-Designrahmen eckig PD9-DE
Art.No: 92993

Abmessungen: 45 x 45 x 2.6 mm
Gehäuse: Polycarbonat, UV-beständig
Farbe: reinweiß matt, ähnlich RAL9010