

B.E.G.**LUXOMAT®**

PD9-S-SDB-DE

Art.Nr. 92915 EAN: 4007529929153

- Abmessungen: Ø 36 x 28 mm
- Erfassungsbereich: horizontal 360°
(Deckenmontage)
- Reichweite: max. Ø 10 m quer
max. Ø 6 m frontal
max. Ø 4 m sitzende Tätigkeit

Bestelldaten

Bezeichnung	Farbe	Art.No
PD9-S-SDB-DE	weiß	92915

Zubehör

Bezeichnung	Farbe	Art.No
Abdeckung IP65 für Sensorkopf PD9	transparent	92958
Abdeckring PD9 Ø 36 mm	anthrazit	92235
Abdeckring PD9 Ø 36 mm	weiß	92238
Abdeckring PD9 Ø 36 mm	Edelstahl-Optik	92237
Abdeckring PD9 Ø 45 mm	weiß	92327
Abdeckring PD9 Ø 45 mm	Edelstahl-Optik	92346
Clip-Designrahmen eckig PD9-DE	reinweiß	92993

Technische Daten

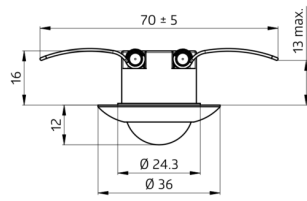
Abmessungen:	Ø 36 x 28 mm
Erfassungsbereich:	horizontal 360° (Deckenmontage) max. Ø 10 m quer max. Ø 6 m frontal
Reichweite:	max. Ø 4 m sitzende Tätigkeit
Überwachte Fläche bei tangentialer Bewegung:	78 m² / 2.5 m Montagehöhe
Montagehöhe min./max./empfohlen:	2 m / 5 m / 2.5 m
Schutzart/-klasse:	IP65 / Klasse III
Stoßfestigkeitsgrad:	IK03
Farbe:	weiß, ähnlich RAL9010
Kabellänge:	350 cm

Produktinformationen

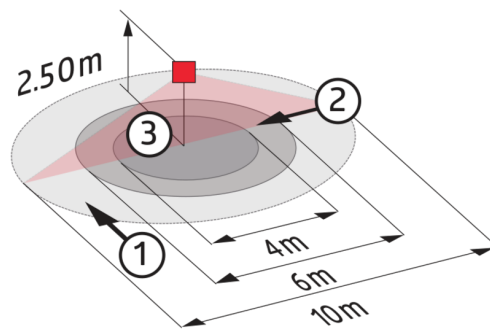
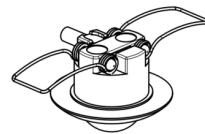
Slave-Sensor speziell für Feuchträume, passend zu Mini-Präsenzmelder PD9-M-1C-SDB-IP65-DE

Zur Erweiterung des Erfassungsbereiches eines Master-Gerätes

Passend für: 92912, 92913, ...



sensor head



Zubehör



Abdeckung IP65 für Sensorkopf PD9
Art.No: 92958

Schutzart/-klasse: IP65
Farbe: transparent



Abdeckring PD9 Ø 36 mm
Art.No: 92235

Abmessungen: Ø 36 mm
Gehäuse: Polycarbonat, UV-beständig
Farbe: anthrazit glänzend



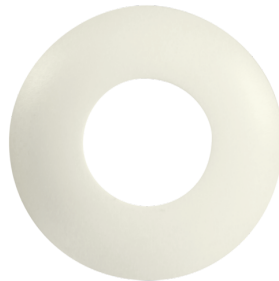
Abdeckring PD9 Ø 36 mm
Art.No: 92238

Abmessungen: Ø 36 mm
Gehäuse: Polycarbonat, UV-beständig
Farbe: weiß glänzend



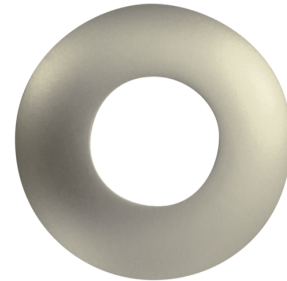
Abdeckring PD9 Ø 36 mm
Art.No: 92237

Abmessungen: Ø 36 mm
Gehäuse: Polycarbonat, UV-beständig
Farbe: Edelstahl-Optik glänzend



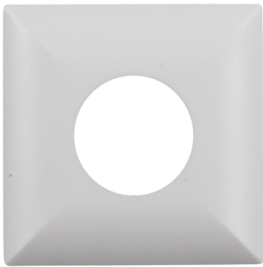
Abdeckring PD9 Ø 45 mm
Art.No: 92327

Abmessungen: Ø 45 mm
Farbe: weiß matt



Abdeckring PD9 Ø 45 mm
Art.No: 92346

Abmessungen: Ø 45 mm
Farbe: Edelstahl-Optik matt



Clip-Designrahmen eckig PD9-DE
Art.No: 92993

Abmessungen: 45 x 45 x 2.6 mm
Gehäuse: Polycarbonat, UV-beständig
Farbe: reinweiß matt, ähnlich RAL9010