

B.E.G.**LUXOMAT®**

PD9-M-DIM-HKL-DE

Art.Nr. 92973 EAN: 4007529929733

- Spannung: 110 – 240 V AC 50 / 60 Hz
- Abmessungen: Sensorkopf: Ø 45 x 28 mm, Leistungsteil: 165 x 24 x 24 mm
- Typische Leistungsaufnahme: ca. 0.8 W

Anwendungsbereiche

- Eingangsbereiche
- kleine Büros
- Flure/Korridore
- Sporthallen/Lagerhallen

Bestelldaten

Bezeichnung	Farbe	Art.No
PD9-M-DIM-HKL-DE	weiß	92973

Zubehör

Bezeichnung	Farbe	Art.No
BLE-IR-Adapter	schwarz	93067
IR-PD-DIM-HKL		92114
IR-PD-DIM-Mini	-	92098
RC-Loeschglied	weiß	10880
Mini-RC-Loeschglied		10882
Abdeckung IP65 für Sensorkopf PD9	transparent	92958
Abdeckring PD9 Ø 36 mm	anthrazit	92235
Abdeckring PD9 Ø 36 mm	weiß	92238
Abdeckring PD9 Ø 36 mm	Edelstahl-Optik	92237
Abdeckring PD9 Ø 45 mm	weiß	92327
Abdeckring PD9 Ø 45 mm	Edelstahl-Optik	92346
Clip-Designrahmen eckig PD9-DE	reinweiß	92993

Technische Daten

Spannung:	110 – 240 V AC 50 / 60 Hz
Abmessungen:	Sensorkopf: Ø 45 x 28 mm, Leistungsteil: 165 x 24 x 24 mm
Typische Leistungsaufnahme:	ca. 0.8 W
Erfassungsbereich:	horizontal 360° (Deckenmontage) max. Ø 10 m quer max. Ø 6 m frontal max. Ø 4 m sitzende Tätigkeit
Reichweite:	
Überwachte Fläche bei tangentialer Bewegung:	78 m ² / 2.5 m Montagehöhe
Montagehöhe min./max./empfohlen:	2 m / 5 m / 2.5 m
Schutzart/-klasse:	IP20 / Klasse II
Stoßfestigkeitsgrad:	IK03
Umgebungstemperatur:	-25 °C bis +50 °C
Gehäuse:	Polycarbonat, UV-beständig
Farbe:	weiß matt, ähnlich RAL9010
Kabellänge:	45 cm, geschirmt

Kanal 1 (Lichtsteuerung)

	2300 W, cos φ = 1 1150 VA, cos φ = 0.5 300 W LED max.
Schaltleistung:	Einschaltspitzenstrom I_p (20 ms) = 165 A max. Einschaltspitzenstrom I_p (200 μ s) = 800 A 1x μ -Kontakt, Schließer/NO mit vorlaufendem Wolfram-Kontakt
Kontaktart:	
DIM-Ausgang:	1-10 V DC, bis zu 50 EVG
Nachlaufzeit:	1 min – 30 min
Helligkeitssollwert:	10 – 2000 Lux

Kanal 2 (Gerätesteuerung potentialfrei)

Schaltleistung:	3 A (230 V), cos φ = 1 μ -Kontakt, potentialfreier Schließer/NO
Kontaktart:	
Nachlaufzeit:	5 min – 60 min, Impuls
Lichtmessung:	Mischlichtmessung

Produktinformationen

Mini-Präsenzmelder zum Schalten von Licht mit zusätzlichem potentialfreien Kontakt

1 – 10 V-Schnittstelle zur Ansteuerung analoger, dimmbarer EVG

Orientierungslichtfunktion

Zusätzlicher Schaltkanal für folgende Funktion:
Cut-Off (vollständige EVG-Abschaltung zur Vermeidung von Standbyverlusten)

Ein zusätzlicher potentialfreier Kontakt für HKL

Manuelles Schalten und Dimmen über Taster möglich

Einfache Bedienung mittels erforderlicher Fernbedienung

Ausführung als Master-Gerät

Erweiterung des Erfassungsbereiches mit Slave-Geräten möglich

Relais mit Wolfram-Vorlaufkontakt, optimiert für LED-Lasten

Leistungsteil passt durch die Bohrung für den Melder in der Decke (bei 34 mm Ø)

Vermeidung von Standbyverlusten der Beleuchtungsanlage nach EnEV DIN V 18599-4

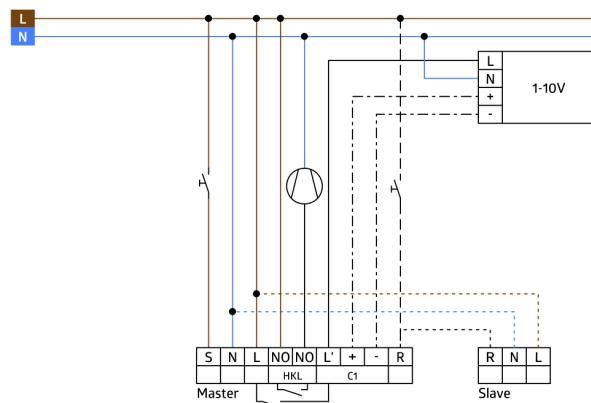
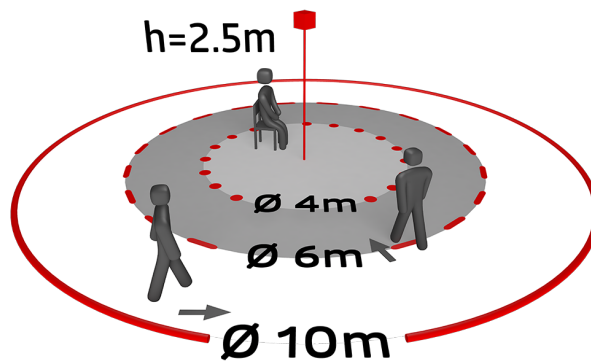
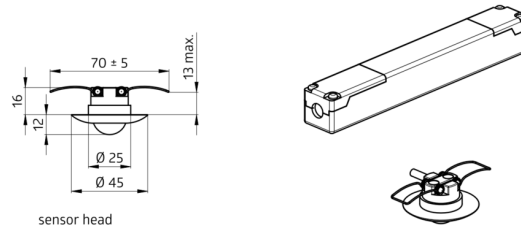
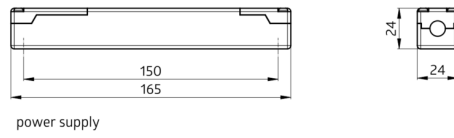
Federklemmen für den einfachen und schnellen Einbau in abgehängte Decken und in Leuchten

Inklusive Ø 45 mm Abdeckring und Abdecklamellen

Werkseinstellung 5 min und 300 Lux (15 min HKL)

Einsatzbeispiele:

Eingangsbereiche, kleine Büros, Flure/Korridore, Sporthallen/Lagerhallen

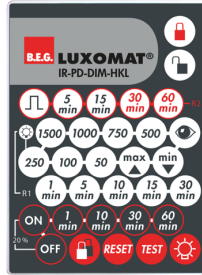


Zubehör



BLE-IR-Adapter
Art.No: 93067

Abmessungen: 40 x 55 x 103 mm
Farbe: schwarz
Frequenz: 2.4 GHz ISM-Band, GFSK
0.2 dBm + 5.3 dBi = 5.5 dBm



IR-PD-DIM-HKL
Art.No: 92114

Batterie: 3.0 V Lithium CR2032
(inklusive)
Abmessungen: 80 x 60 x 8 mm
Farbe: -



IR-PD-DIM-Mini
Art.No: 92098

Batterie: 3.0 V Lithium CR2032
(inklusive)
Abmessungen: 57 x 35 x 7 mm
Farbe: -



RC-Loeschglied
Art.No: 10880

Spannung: 230 V AC $\pm 10\%$
Abmessungen: 38 x 12 x 26 mm
Schutzart/-klasse: IP20 / Klasse II



Mini-RC-Loeschglied
Art.No: 10882

Spannung: 230 V AC $\pm 10\%$
Abmessungen: 50 x 23 x 8 mm
Schutzart/-klasse: IP20 / Klasse II



Abdeckung IP65 für Sensorkopf PD9
Art.No: 92958

Schutzart/-klasse: IP65
Gehäuse: UV-beständig
Farbe: transparent



Abdeckring PD9 Ø 36 mm
Art.No: 92235

Abmessungen: Ø 36 mm
Gehäuse: Polycarbonat, UV-beständig
Farbe: anthrazit glänzend



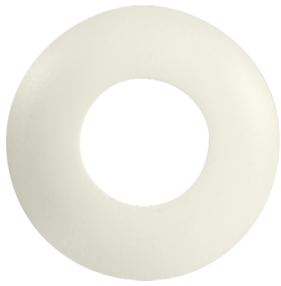
Abdeckring PD9 Ø 36 mm
Art.No: 92238

Abmessungen: Ø 36 mm
Gehäuse: Polycarbonat, UV-
beständig
Farbe: weiß glänzend



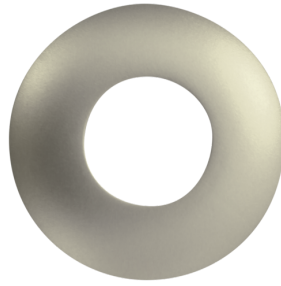
Abdeckring PD9 Ø 36 mm
Art.No: 92237

Abmessungen: Ø 36 mm
Gehäuse: Polycarbonat, UV-beständig
Farbe: Edelstahl-Optik glänzend



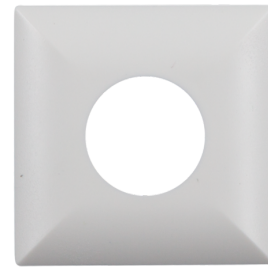
Abdeckring PD9 Ø 45 mm
Art.No: 92327

Abmessungen: Ø 45 mm
Farbe: weiß matt



Abdeckring PD9 Ø 45 mm
Art.No: 92346

Abmessungen: Ø 45 mm
Farbe: Edelstahl-Optik matt



Clip-Designrahmen eckig PD9-DE
Art.No: 92993

Abmessungen: 45 x 45 x 2.6 mm
Gehäuse: Polycarbonat, UV-beständig
Farbe: reinweiß matt, ähnlich RAL9010