

**B.E.G.****LUXOMAT®**

## PD9-M-DALI/DSI-GH-DE

Art.Nr. 92938 EAN: 4007529929382

- Spannung: 110 – 240 V AC 50 / 60 Hz
- Abmessungen: Sensorkopf: Ø 45 x 41 mm,  
Leistungsteil: 165 x 24 x 24 mm
- Typische Leistungsaufnahme: ca. 1 W

### Bestelldaten

Bezeichnung	Farbe	Art.No
PD9-M-DALI/DSI-GH-DE		92938

### Zubehör

Bezeichnung	Farbe	Art.No
Abdeckung PD9-GH halb	weiß	92952
Abdeckung PD9-GH	weiß	92953
IR-PD-DALI	-	92094
IR-PD-DALI-Mini	-	92112
Abdeckring PD9 Ø 36 mm	anthrazit	92235
Abdeckring PD9 Ø 36 mm	weiß	92238
Abdeckring PD9 Ø 36 mm	Edelstahl-Optik	92237
Abdeckring PD9 Ø 45 mm	weiß	92327
Abdeckring PD9 Ø 45 mm	Edelstahl-Optik	92346
Clip-Designrahmen eckig PD9-DE	reinweiß	92993
BLE-IR-Adapter	schwarz	93067
IR-PD-DALI-LD	-	92652
IR-PD-DALI-E	-	92122

## Technische Daten

Spannung:	110 – 240 V AC 50 / 60 Hz
Abmessungen:	Sensorkopf: Ø 45 x 41 mm, Leistungsteil: 165 x 24 x 24 mm
Typische Leistungsaufnahme:	ca. 1 W
Erfassungsbereich:	horizontal 360° (Deckenmontage)
Reichweite:	max. Ø 3.5 m quer
Überwachte Fläche bei tangentialer Bewegung:	9 m² / 6 m Montagehöhe
Montagehöhe min./max./empfohlen:	5 m / 10 m / 6 m
Schutzart/-klasse:	IP20 / Klasse II
Umgebungstemperatur:	-25 °C bis +50 °C
Gehäuse:	Polycarbonat, UV-beständig
Farbe:	weiß matt, ähnlich RAL9010
Kabellänge:	45 cm
<b>Kanal 1 (Lichtsteuerung)</b>	
DALI-Ausgang:	bis zu 50 DALI / DSI-EVG
Nachlaufzeit:	1 min – 30 min
Orientierungslicht:	10 – 30 % / OFF / 5 min – 60 min / ∞
Helligkeitssollwert:	10 – 2000 Lux
Lichtmessung:	Mischlichtmessung

## Produktinformationen

Mini-Präsenzmelder zur tageslichtabhängigen Beleuchtungsregelung, speziell für große Höhen

DALI / DSI-Schnittstelle zur Ansteuerung digitaler, dimmbarer EVG als Gruppe

Umschalten zwischen DALI und DSI mittels Fernbedienung möglich

Orientierungslichtfunktion

Ausführung als Master-Gerät

Erweiterung des Erfassungsbereiches mit Slave-Geräten möglich

Lichtregelung bis 5 m Montagehöhe realisierbar!

### Einfache Bedienung mittels erforderlicher Fernbedienung

Manuelles Schalten und Dimmen über Taster möglich

Leistungsteil passt durch die Bohrung für den Melder in der Decke (bei 34 mm Ø)

Halbautomatik-, Vollautomatik- oder Dämmerungsschalterbetrieb

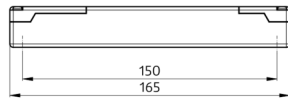
Federklemmen für den einfachen und schnellen Einbau in abgehängte Decken und in Leuchten

Inklusive Ø 45 mm Abdeckring und Abdecklamelle

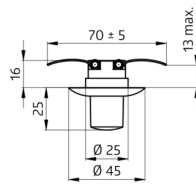
Werkseinstellung 10 min und 500 Lux

### Einsatzbeispiele:

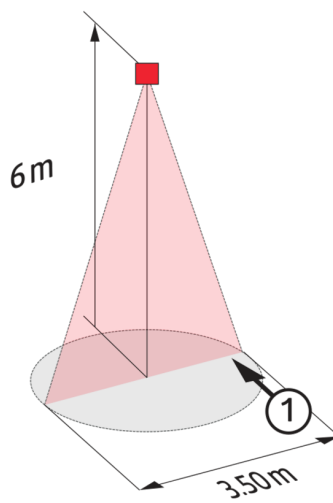
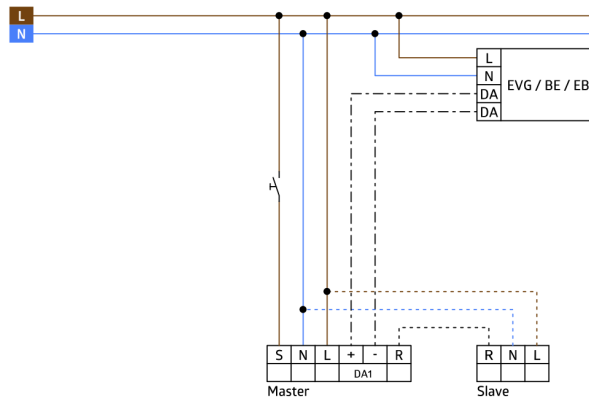
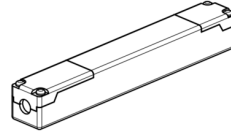
Treppenhäuser, Sporthallen/Lagerhallen



power supply



sensor head



## Zubehör



**Abdeckung PD9-GH halb**  
Art.No: 92952

Gehäuse: Polycarbonat, UV-beständig  
Farbe: weiß



**Abdeckung PD9-GH**  
Art.No: 92953

Gehäuse: Polycarbonat, UV-beständig  
Farbe: weiß



**IR-PD-DALI**  
Art.No: 92094

Batterie: 3.0 V Lithium CR2032  
(inklusive)  
Abmessungen: 80 x 60 x 8 mm  
Farbe: -



**IR-PD-DALI-Mini**  
Art.No: 92112

Batterie: 3.0 V Lithium CR2032  
(inklusive)  
Abmessungen: 57 x 35 x 7 mm  
Farbe: -



**Abdeckring PD9 Ø 36 mm**  
Art.No: 92235

Abmessungen: Ø 36 mm  
Gehäuse: Polycarbonat, UV-beständig  
Farbe: anthrazit glänzend



**Abdeckring PD9 Ø 36 mm**  
Art.No: 92238

Abmessungen: Ø 36 mm  
Gehäuse: Polycarbonat, UV-beständig  
Farbe: weiß glänzend



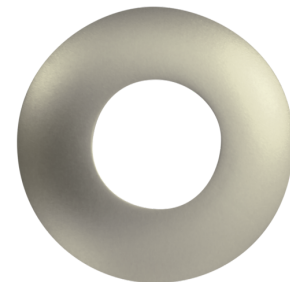
**Abdeckring PD9 Ø 36 mm**  
Art.No: 92237

Abmessungen: Ø 36 mm  
Gehäuse: Polycarbonat, UV-beständig  
Farbe: Edelstahl-Optik glänzend



**Abdeckring PD9 Ø 45 mm**  
Art.No: 92327

Abmessungen: Ø 45 mm  
Farbe: weiß matt



**Abdeckring PD9 Ø 45 mm**  
Art.No: 92346

Abmessungen: Ø 45 mm  
Farbe: Edelstahl-Optik matt



**Clip-Designrahmen eckig PD9-DE**  
Art.No: 92993

Abmessungen: 45 x 45 x 2.6 mm  
Gehäuse: Polycarbonat, UV-beständig  
Farbe: reinweiß matt, ähnlich RAL9010



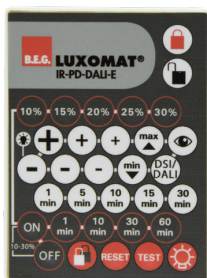
**BLE-IR-Adapter**  
Art.No: 93067

Abmessungen: 40 x 55 x 103 mm  
Farbe: schwarz  
Frequenz: 2.4 GHz ISM-Band, GFSK 0.2 dBm + 5.3 dBi = 5.5 dBm



**IR-PD-DALI-LD**  
Art.No: 92652

Batterie: 3 x 1.5 V Micro AAA (nicht im Lieferumfang)  
Abmessungen: 83 x 53 x 17 mm  
Farbe: -



**IR-PD-DALI-E**  
Art.No: 92122

Batterie: 3.0 V Lithium CR2032 (inklusive)  
Abmessungen: 80 x 60 x 8 mm  
Farbe: -