

**B.E.G.****LUXOMAT®**

## PD9-M-2C-DE

Art.Nr. 92976 EAN: 4007529929764

- Spannung: 110 – 240 V AC 50 / 60 Hz
- Abmessungen: Sensorkopf: Ø 45 x 28 mm,  
Leistungsteil: 165 x 24 x 24 mm
- Typische Leistungsaufnahme: ca. 0.6 W

### Anwendungsbereiche

- Eingangsbereiche
- Flure/Korridore
- kleine Büros

### Bestelldaten

Bezeichnung	Farbe	Art.No
PD9-M-2C-DE	weiß	92976

### Zubehör

Bezeichnung	Farbe	Art.No
BLE-IR-Adapter	schwarz	93067
IR-PD-2C	-	92475
IR-PD-Mini	-	92159
RC-Loeschglied	weiß	10880
Mini-RC-Loeschglied		10882
Abdeckung IP65 für Sensorkopf PD9	transparent	92958
Abdeckring PD9 Ø 36 mm	anthrazit	92235
Abdeckring PD9 Ø 36 mm	weiß	92238
Abdeckring PD9 Ø 36 mm	Edelstahl-Optik	92237
Abdeckring PD9 Ø 45 mm	weiß	92327
Abdeckring PD9 Ø 45 mm	Edelstahl-Optik	92346
Clip-Designrahmen eckig PD9-DE	reinweiß	92993

## Technische Daten

Spannung:	110 – 240 V AC 50 / 60 Hz
Abmessungen:	Sensorkopf: Ø 45 x 28 mm, Leistungsteil: 165 x 24 x 24 mm
Typische Leistungsaufnahme:	ca. 0.6 W
Erfassungsbereich:	horizontal 360° (Deckenmontage) max. Ø 10 m quer max. Ø 6 m frontal max. Ø 4 m sitzende Tätigkeit
Reichweite:	
Überwachte Fläche bei tangentialer Bewegung:	78 m² / 2.5 m Montagehöhe
Montagehöhe min./max./empfohlen:	2 m / 5 m / 2.5 m
Schutzart/-klasse:	IP20 / Klasse II
Stoßfestigkeitsgrad:	IK03
Umgebungstemperatur:	-25 °C bis +50 °C
Gehäuse:	Polycarbonat, UV-beständig
Farbe:	weiß matt, ähnlich RAL9010
Kabellänge:	45 cm, geschirmt
<b>Kanal 1 (Lichtsteuerung)</b>	
Schaltleistung:	2300 W, cos $\varphi$ = 1 1150 VA, cos $\varphi$ = 0.5 300 W LED max. Einschaltspitzenstrom I <sub>p</sub> (20 ms) = 165 A max. Einschaltspitzenstrom I <sub>p</sub> (200 $\mu$ s) = 800 A
Kontaktart:	1x $\mu$ -Kontakt, Schließer/NO mit vorlaufendem Wolfram-Kontakt
Nachlaufzeit:	5 min – 30 min, Impuls
Einschaltschwelle:	20 – 1000 Lux
<b>Kanal 2 (Gerätesteuerung potentialfrei)</b>	
Schaltleistung:	3 A (230 V), cos $\varphi$ = 1
Kontaktart:	1x $\mu$ -Kontakt, potentialfreier Schließer/NO
Nachlaufzeit:	5 min – 120 min, Impuls
Lichtmessung:	Mischlichtmessung

## Produktinformationen

Mini-Präsenzmelder zum Schalten von Licht mit zusätzlichem potentialfreien Kontakt

Ausführung als Master-Gerät

Erweiterung des Erfassungsbereiches mit Slave-Geräten möglich

### Einfache Bedienung mittels erforderlicher Fernbedienung

Manuelles Schalten über Taster möglich

Leistungsteil passt durch die Bohrung für den Melder in der Decke (bei 34 mm Ø)

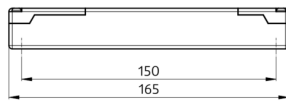
Federklemmen für den einfachen und schnellen Einbau in abgehängte Decken und in Leuchten

Inklusive Ø 45 mm Abdeckring und Abdecklamellen

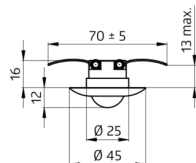
Werkseinstellung 10 min und 500 Lux (15 min HKL)

### Einsatzbeispiele:

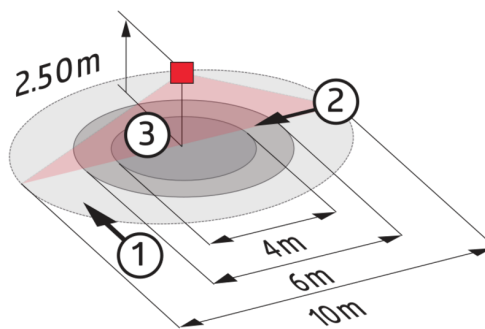
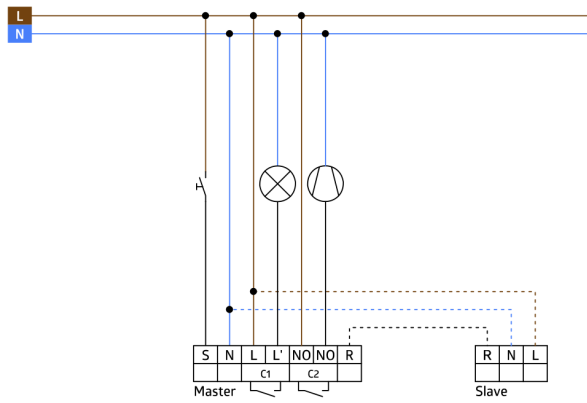
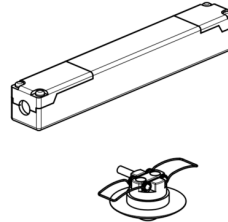
Eingangsbereiche, Flure/Korridore, kleine Büros



power supply



sensor head



## Zubehör



**BLE-IR-Adapter**  
Art.No: 93067

Abmessungen: 40 x 55 x 103 mm  
Farbe: schwarz  
Frequenz: 2.4 GHz ISM-Band, GFSK 0.2 dBm + 5.3 dBi = 5.5 dBm



**IR-PD-2C**  
Art.No: 92475

Batterie: 3.0 V Lithium CR2032 (inklusive)  
Abmessungen: 80 x 60 x 8 mm  
Farbe: -



**IR-PD-Mini**  
Art.No: 92159

Batterie: 3.0 V Lithium CR2032 (inklusive)  
Abmessungen: 57 x 35 x 7 mm  
Farbe: -



**RC-Loeschglied**  
Art.No: 10880

Spannung: 230 V AC ±10%  
Abmessungen: 38 x 12 x 26 mm  
Schutzart/-klasse: IP20 / Klasse II



**Mini-RC-Loeschglied**  
Art.No: 10882

Spannung: 230 V AC ±10%  
Abmessungen: 50 x 23 x 8 mm  
Schutzart/-klasse: IP20 / Klasse II



**Abdeckung IP65 für Sensorkopf PD9**  
Art.No: 92958

Schutzart/-klasse: IP65  
Farbe: transparent



**Abdeckring PD9 Ø 36 mm**  
Art.No: 92235

Abmessungen: Ø 36 mm  
Gehäuse: Polycarbonat, UV-beständig  
Farbe: anthrazit glänzend



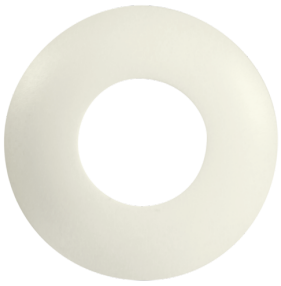
**Abdeckring PD9 Ø 36 mm**  
Art.No: 92238

Abmessungen: Ø 36 mm  
Gehäuse: Polycarbonat, UV-beständig  
Farbe: weiß glänzend



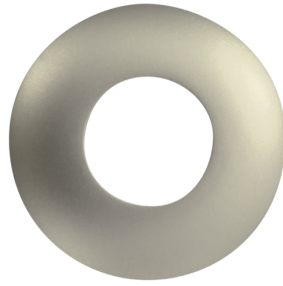
**Abdeckring PD9 Ø 36 mm**  
Art.No: 92237

Abmessungen: Ø 36 mm  
Gehäuse: Polycarbonat, UV-beständig  
Farbe: Edelstahl-Optik glänzend



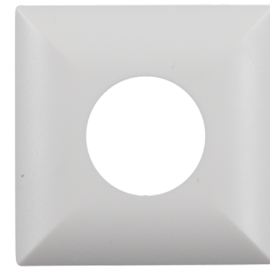
**Abdeckring PD9 Ø 45 mm**  
Art.No: 92327

Abmessungen: Ø 45 mm  
Farbe: weiß matt



**Abdeckring PD9 Ø 45 mm**  
Art.No: 92346

Abmessungen: Ø 45 mm  
Farbe: Edelstahl-Optik matt



**Clip-Designrahmen eckig PD9-DE**  
Art.No: 92993

Abmessungen: 45 x 45 x 2.6 mm  
Gehäuse: Polycarbonat, UV-beständig  
Farbe: reinweiß matt, ähnlich RAL9010