

B.E.G.**LUXOMAT®**

PD9-M-1C-SDB-IP65-GH-DE

Art.Nr. 92931 EAN: 4007529929313

- Spannung: 230 V AC ±10% 50 Hz
- Abmessungen: Sensorkopf: Ø 36 x 40 mm, Leistungsteil: 154 x 38 x 25 mm
- Typische Leistungsaufnahme: 2.2 W

Anwendungsbereiche

- Nassräume/Badezimmer
- Sporthallen/Lagerhallen

Bestelldaten

Bezeichnung	Farbe	Art.No
PD9-M-1C-SDB-IP65-GH-DE	weiß	92931

Zubehör

Bezeichnung	Farbe	Art.No
BLE-IR-Adapter	schwarz	93067
IR-PD9	-	92201
IR-PD-Mini	-	92159
RC-Loeschglied	weiß	10880
Mini-RC-Loeschglied		10882

Technische Daten

Spannung:	230 V AC $\pm 10\%$ 50 Hz
Abmessungen:	Sensorkopf: \varnothing 36 x 40 mm, Leistungsteil: 154 x 38 x 25 mm
Typische Leistungsaufnahme:	2.2 W
Erfassungsbereich:	horizontal 360° (Deckenmontage)
Reichweite:	max. \varnothing 3.5 m quer
Überwachte Fläche bei tangentialer Bewegung:	9 m ² / 6 m Montagehöhe
Montagehöhe min./max./empfohlen:	5 m / 10 m / 6 m
Schutzart/-klasse:	IP65 / Klasse III
Stoßfestigkeitsgrad:	IK03
Umgebungstemperatur:	-25 °C bis +50 °C
Gehäuse:	Polycarbonat, UV-beständig
Farbe:	weiß matt, ähnlich RAL9010
Kabellänge:	350 cm
Kanal 1 (Lichtsteuerung potentialfrei)	
	2300 W, $\cos \varphi = 1$ 1150 VA, $\cos \varphi = 0.5$ 300 W LED max. Einschaltspitzenstrom I_p (20 ms) = 80 A
Schaltleistung:	
Kontaktart:	1x μ -Kontakt, potentialfreier Schließer/NO
Nachlaufzeit:	15 s – 30 min, Impuls
Einschaltchwelle:	10 – 2000 Lux
Lichtmessung:	Mischlichtmessung

Produktinformationen

Mini-Präsenzmelder speziell für Feuchträume mit großer Deckenhöhe

Ein potentialfreier Schaltkontakt

Ausführung als Master-Gerät

Ein zusätzliches Slave-Gerät ist direkt anschließbar

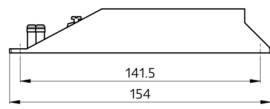
Weitere Funktionen über optionale Fernbedienung einstellbar

Federklemmen für den einfachen und schnellen Einbau in abgehängte Decken und in Leuchten

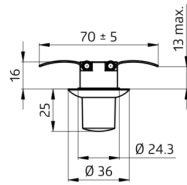
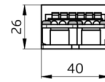
Inklusive \varnothing 45 mm Abdeckring und Abdecklamelle

Einsatzbeispiele:

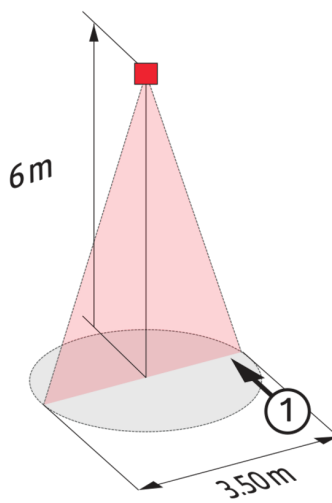
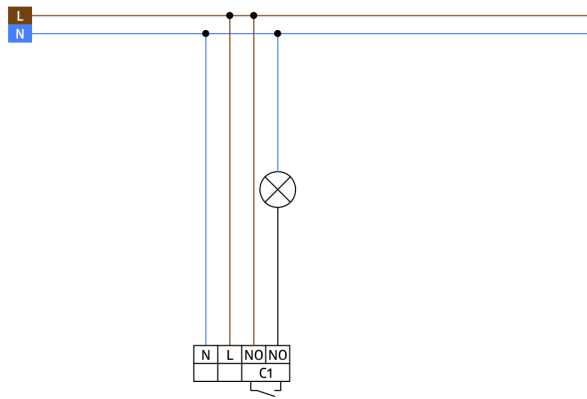
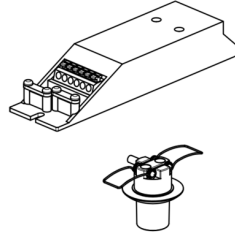
Nassräume/Badezimmer, Sporthallen/Lagerhallen



power supply



sensor head



Zubehör



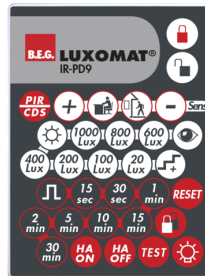
BLE-IR-Adapter
Art.No: 93067

Abmessungen: 40 x 55 x 103 mm
Farbe: schwarz
Frequenz: 2.4 GHz ISM-Band, GFSK 0.2 dBm + 5.3 dBi = 5.5 dBm



RC-Loeschglied
Art.No: 10880

Spannung: 230 V AC $\pm 10\%$
Abmessungen: 38 x 12 x 26 mm
Schutzart/-klasse: IP20 / Klasse II



IR-PD9
Art.No: 92201

Batterie: 3.0 V Lithium CR2032 (inklusive)
Abmessungen: 80 x 60 x 8 mm
Farbe: -



IR-PD-Mini
Art.No: 92159

Batterie: 3.0 V Lithium CR2032 (inklusive)
Abmessungen: 57 x 35 x 7 mm
Farbe: -



Mini-RC-Loeschglied
Art.No: 10882

Spannung: 230 V AC $\pm 10\%$
Abmessungen: 50 x 23 x 8 mm
Schutzart/-klasse: IP20 / Klasse II