

**B.E.G.****LUXOMAT®**

## Indoor 180-M-2C mit Rahmen

Art.Nr. 92136 EAN: 4007529921362

- Spannung: 110 – 240 V AC 50 / 60 Hz
- Abmessungen: 92136= mit Rahmen 87 x 87 x 61 mm
- Typische Leistungsaufnahme: ca. 0.4 W

### Anwendungsbereiche

- Flure/Korridore
- Toiletten
- Eingangsbereiche
- Treppenhäuser
- Abstell-/Technikräume

### Bestelldaten

Bezeichnung	Farbe	Art.No
Indoor 180-M-2C mit Rahmen	reinweiß	92136

### Zubehör

Bezeichnung	Farbe	Art.No
BLE-IR-Adapter	schwarz	93067
IR-PD-2C	-	92475
IR-PD-Mini	-	92159
Rahmen IP20 Indoor 180	reinweiß	92630
Rahmen IP20 Indoor 180	verkehrsweiß	92631
Rahmen IP20 Indoor 180	anthrazit	92634
Rahmen IP54 Indoor 180	reinweiß	92139
Rahmen IP20 Indoor 180	perlweiß	92632
Rahmen IP20 Indoor 180	Edelstahl-Optik	92633
Aufputzdose Indoor 180	reinweiß	92141
Zentralplatte Indoor 180 45x45	verkehrsweiß	38947
Zentralplatte Indoor 180 45x45	perlweiß	39076
Zentralplatte Indoor 180 55 x 55 mm	reinweiß	39222
RC-Loeschglied	weiß	10880



## Technische Daten

Spannung:	110 - 240 V AC 50 / 60 Hz
Abmessungen:	92136= mit Rahmen 87 x 87 x 61 mm
Typische Leistungsaufnahme:	ca. 0.4 W
Erfassungsbereich:	horizontal 180° (Wandmontage)
Reichweite:	max. 10 m quer max. 3 m frontal
Überwachte Fläche bei tangentialer Bewegung:	150 m <sup>2</sup> / 1.1 m Montagehöhe
Montagehöhe min./max./empfohlen:	1 m / 2.2 m / 1.1 m
Schutzart/-klasse:	92136= IP20 / Klasse II
Stoßfestigkeitsgrad:	IK05
Umgebungstemperatur:	-25 °C bis +50 °C
Gehäuse:	Polycarbonat, UV-beständig
Farbe:	reinweiß matt, ähnlich RAL9010

### Kanal 1 (Lichtsteuerung)

Schaltleistung:	2300 W, $\cos \varphi = 1$ 1150 VA, $\cos \varphi = 0.5$ 300 W LED max. Einschaltspitzenstrom $I_p (20 \text{ ms}) = 165 \text{ A}$ max. Einschaltspitzenstrom $I_p (200 \mu\text{s}) = 800 \text{ A}$
Kontaktart:	1x $\mu$ -Kontakt, Schließer/NO mit vorlaufendem Wolfram-Kontakt
Nachlaufzeit:	15 s - 30 min, Impuls
Einschaltsschwelle:	10 - 2000 Lux

### Kanal 2 (Gerätesteuerung potentialfrei)

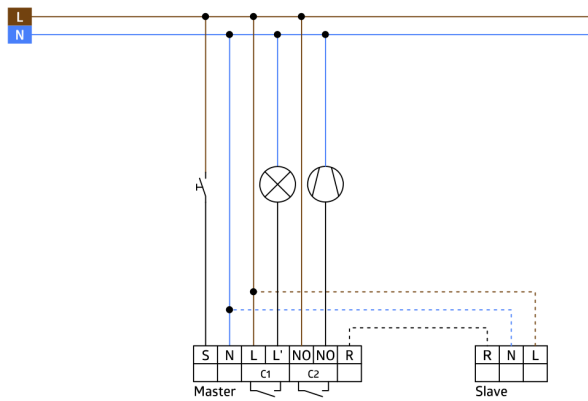
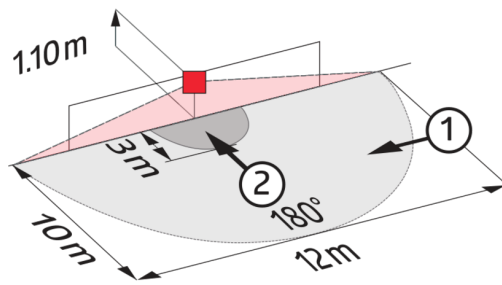
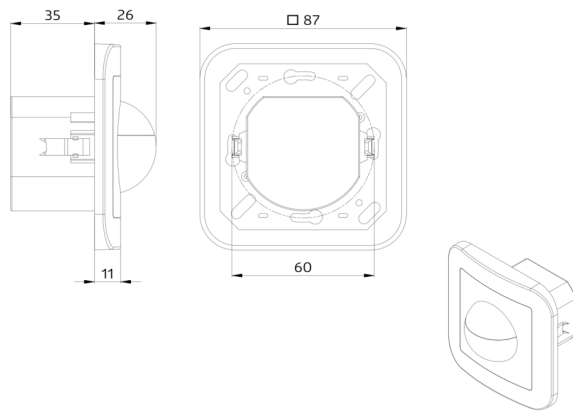
Schaltleistung:	3 A (230 V), $\cos \varphi = 1$
Kontaktart:	1x $\mu$ -Kontakt, potentialfreier Schließer/NO
Nachlaufzeit:	5 min - 120 min, Alarmimpuls, Impuls

## Produktinformationen

Wand-Präsenzmelder mit Akustiksensoren
Ein Kanal zum Schalten von Licht
Ein zusätzlicher potentialfreier Kontakt für HKL
Ausführung als Master-Gerät
Erweiterung des Erfassungsbereiches mit Slave-Geräten möglich
Akustiksensoren individuell einstellbar
Automatische Verlängerung der Nachlaufzeit durch Geräusche
Verfügbar mit Rahmen (Maß Innenabdeckung 60 x 60 mm) oder ohne Rahmen zur Kombination mit Abdeckrahmen (Maß Innenabdeckung 50 x 50 mm) in 5 verschiedenen Farben
In Verbindung mit Zentralplatten einsetzbar in gängige Rahmensysteme verschiedener Hersteller
B.E.G.-Abdeckrahmen und Zentralplatten zur Kombination mit anderen Rahmensystemen verfügbar
Werkseinstellung 10 min und 500 Lux (15 min HKL)

### Einsatzbeispiele:

Flure/Korridore, Toiletten, Eingangsbereiche, Treppenhäuser, Abstell-/Technikräume



## Zubehör



### BLE-IR-Adapter

Art.No: 93067

Abmessungen: 40 x 55 x 103 mm  
 Farbe: schwarz  
 Frequenz: 2.4 GHz ISM-Band, GFSK  
 0.2 dBm + 5.3 dBi = 5.5 dBm



### Rahmen IP20 Indoor 180

Art.No: 92630

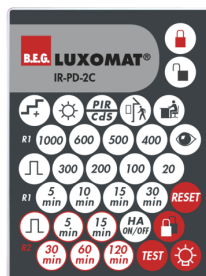
Abmessungen: 92630= 86 x 86 mm  
 Schutzart/-klasse: 92630= IP20  
 Gehäuse: Polycarbonat, UV-beständig



### Rahmen IP54 Indoor 180

Art.No: 92139

Abmessungen: 92139= 87 x 87 mm  
 Schutzart/-klasse: 92139= IP54  
 Gehäuse: Polycarbonat, UV-beständig



### IR-PD-2C

Art.No: 92475

Batterie: 3.0 V Lithium CR2032  
 (inklusive)  
 Abmessungen: 80 x 60 x 8 mm  
 Farbe: -



### Rahmen IP20 Indoor 180

Art.No: 92631

Abmessungen: 92631= 86 x 86 mm  
 Schutzart/-klasse: 92631= IP20  
 Gehäuse: Polycarbonat, UV-  
 beständig



### Rahmen IP20 Indoor 180

Art.No: 92632

Abmessungen: 92632= 86 x 86 mm  
 Schutzart/-klasse: 92632= IP20  
 Gehäuse: Polycarbonat, UV-  
 beständig



### IR-PD-Mini

Art.No: 92159

Batterie: 3.0 V Lithium CR2032  
 (inklusive)  
 Abmessungen: 57 x 35 x 7 mm  
 Farbe: -



### Rahmen IP20 Indoor 180

Art.No: 92634

Abmessungen: 92634= 86 x 86 mm  
 Schutzart/-klasse: 92634= IP20  
 Gehäuse: Polycarbonat, UV-  
 beständig



### Rahmen IP20 Indoor 180

Art.No: 92633

Abmessungen: 92633= 86 x 86 mm  
 Schutzart/-klasse: 92633= IP20  
 Gehäuse: Polycarbonat, UV-  
 beständig



### Aufputzdose Indoor 180

Art.No: 92141

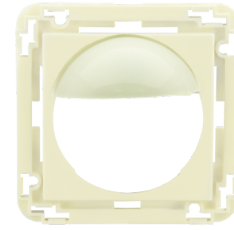
Abmessungen: 88 x 88 x 42 mm  
Schutzart/-klasse: IP54  
Stoßfestigkeitsgrad: IK05



### Zentralplatte Indoor 180 45x45

Art.No: 38947

Abmessungen: 45 x 45 mm  
Farbe: verkehrsweiß matt, ähnlich RAL9016



### Zentralplatte Indoor 180 45x45

Art.No: 39076

Abmessungen: 45 x 45 mm  
Gehäuse: Polycarbonat, UV-beständig  
Farbe: perlweiß matt, ähnlich RAL1013



### Zentralplatte Indoor 180 55 x 55 mm

Art.No: 39222

Abmessungen: 55 x 55 mm  
Gehäuse: Polycarbonat, UV-beständig  
Farbe: reinweiß glänzend



### RC-Loeschglied

Art.No: 10880

Spannung: 230 V AC  $\pm 10\%$   
Abmessungen: 38 x 12 x 26 mm  
Schutzart/-klasse: IP20 / Klasse II



### Mini-RC-Loeschglied

Art.No: 10882

Spannung: 230 V AC  $\pm 10\%$   
Abmessungen: 50 x 23 x 8 mm  
Schutzart/-klasse: IP20 / Klasse II