

**B.E.G.****LUXOMAT® net**

## DIM4-230/UNI/250/H/K NX REG

Art.Nr. 90222 EAN: 4007529902224

- Spannung: 230 V AC 50 / 60 Hz  
zusätzlich über KNX BUS
- Abmessungen: 90 x 144 x 64 mm (8 TE)
- Stromaufnahme: 5 mA typisch  
20 mA max.

### Bestelldaten

Bezeichnung	Farbe	Art.No
DIM4-230/UNI/250/H/KNX REG	grau	90222

### Zubehör

Bezeichnung	Farbe	Art.No
LZ-230/UNI/420 REG	grau	90223

## Technische Daten

Spannung:	230 V AC 50 / 60 Hz zusätzlich über KNX BUS
Abmessungen:	90 x 144 x 64 mm (8 TE)
Stromaufnahme:	5 mA typisch 20 mA max.
Typische Leistungsaufnahme:	0.15 W
Schutzart/-klasse:	IP20 / Klasse II
Umgebungstemperatur:	-5 °C bis +45 °C
Gehäuse:	Polycarbonat / POM
Farbe:	grau
Anzeigenelemente:	1 x Rote LED: Programmier-LED, Taster 4 x Rote LED: Kanalstatus
Handbedienung:	4 x Taster 3 x LED, rot
KNX TP 256:	Ja
Anschlüsse und Kabel:	1 x Busklemme EIB/KNX schwarz/rot (Buslinie) 0.5 ... 4.0 mm <sup>2</sup> starr 0.5 ... 2.5 mm <sup>2</sup> feindrätig (mit oder ohne Aderendhülse)
Schaltleistung:	Ohmsche Last 20 ... 250 W LED-Lampen typ. 3 ... 50 W Leuchtstofflampen typ. 3 ... 50 W Induktive Last 20 ... 250 VA Details siehe bitte Bedienungsanleitung
Kontaktart:	MOSFET
Ausgänge:	4 Dimmausgänge

## Produktinformationen

Schalten und Dimmen von Glühlampen, HV-Halogenlampen, Tronic-Trafos mit Halogenlampen, dimmbaren induktiven Trafos mit Halogen- oder LED-Lampen, HV-LED- und Kompaktleuchtstofflampen

4 x 250 W, HV-LED-Lampen typ. 4 x 7 ... 50 W 1 x 950 W

Automatische oder manuelle Auswahl des zur Last passenden Dimmprinzips

Leerlauf-, kurzschluss- und übertemperatursicher

Meldung bei Kurzschluss

Ausgänge manuell bedienbar

Rückmeldung des Schaltzustandes und des Dimmwertes

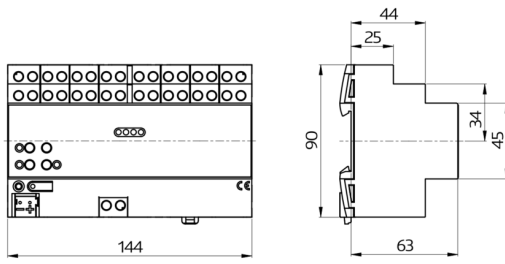
Parametrierbares Einschalt- und Dimmverhalten

Zeitfunktionen: Ein-, Ausschaltverzögerung, Treppenlichtschalter mit Vorwarnfunktion

Lichtszenenbetrieb

Sperren einzelner Ausgänge per Hand oder Bus

Statusanzeige der Ausgänge über LED



## Zubehör



LZ-230/UNI/420 REG

Art.No: 90223

Spannung: 230 V AC 50 / 60 Hz

Abmessungen: 90 x 36 x 64 mm (2 TE)

Typische Leistungsaufnahme: 0.5 – 4 W