

B.E.G.**LUXOMAT®**

BL4-K-DE

Art.Nr. 93284 EAN: 4007529932849

- Spannung: 110 – 240 V AC 50 / 60 Hz
- Abmessungen: Ø 104.5 x 84 mm
- Typische Leistungsaufnahme: ca. 0.3 W

Anwendungsbereiche

- Flure/Korridore

Bestelldaten

| Bezeichnung | Farbe | Art.No |
|-------------|-------|--------|
| BL4-K-DE | weiß | 93284 |

Zubehör

| Bezeichnung | Farbe | Art.No |
|------------------------------------|-------|--------|
| IR-BL | - | 93055 |
| Ballschutzkorb BSK (Ø 200 x 90 mm) | weiß | 92199 |
| RC-Loeschglied | weiß | 10880 |
| Mini-RC-Loeschglied | | 10882 |
| Montageset BL4-AP | weiß | 93183 |
| Montageset BL4-UP | weiß | 93194 |

Technische Daten

| | |
|--|---|
| Spannung: | 110 – 240 V AC 50 / 60 Hz |
| Abmessungen: | Ø 104.5 x 84 mm |
| Typische Leistungsaufnahme: | ca. 0.3 W |
| Erfassungsbereich: | horizontal 360° (Deckenmontage) max. 32 m x 5 m quer max. 16 m x 3 m frontal |
| Reichweite: | |
| Überwachte Fläche bei tangentialer Bewegung: | 200 m ² / 2.5 m Montagehöhe |
| Montagehöhe min./max./empfohlen: | 2.4 m / 2.6 m / 2.5 m |
| Schutzart/-klasse: | IP20 / Klasse II |
| Stoßfestigkeitsgrad: | IK04 |
| Umgebungstemperatur: | -25 °C bis +50 °C |
| Gehäuse: | Polycarbonat, UV-beständig |
| Farbe: | weiß matt, ähnlich RAL9010 |
| Anschlüsse und Kabel: | 0.5 – 2.5 mm ² für eindrähtige Leiter |
| Schaltleistung: | 1000 W, cos φ = 1 500 VA, cos φ = 0.5 200 W LED |
| Kontaktart: | 1x μ -Kontakt, Schließer/NO |
| Nachlaufzeit: | 15 s – 60 min |
| Einschaltswelle: | 10 – 2000 Lux |

Produktinformationen

Fernbedienbarer Decken-Bewegungsmelder speziell für Korridore

Zum Einbau in abgehängte Decken

Ein Kanal zum Schalten von Licht

Schaltung im Nulldurchgang

Manuelles Schalten über Taster möglich

Einfache Parametrierung mittels Fernbedienung (optional)

Grundfunktionen für kosteneffektive Anwendungen

Mit Werkseinstellung für direkte Inbetriebnahme

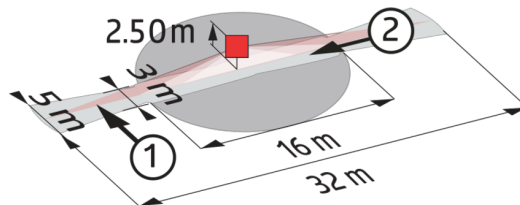
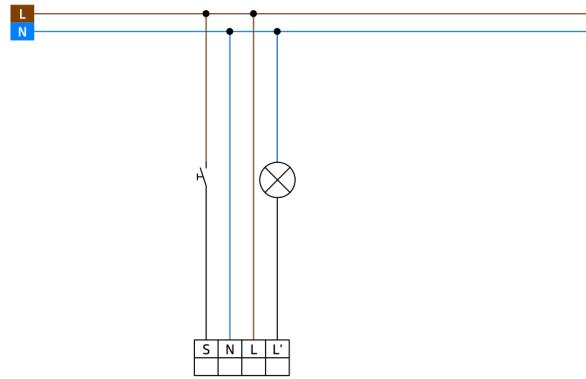
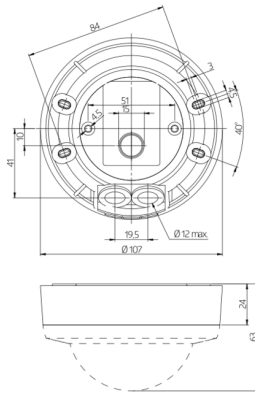
Zubehör für Aufputz- und Unterputzmontage optional erhältlich

Für die Ausrichtung des Melders sind Markierungen vorhanden

Werkseinstellung: Erfassungsempfindlichkeit High, Nachlaufzeit 10 min, Einschaltswelle 500 Lux

Einsatzbeispiele:

Flure/Korridore

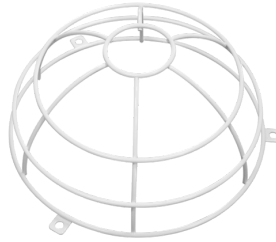


Zubehör



IR-BL
Art.No: 93055

Batterie: 3.0 V Lithium CR2032 (inklusive)
Abmessungen: 80 x 60 x 8 mm
Gehäuse: Polycarbonat, UV-beständig



Ballschutzkorb BSK (Ø 200 x 90 mm)
Art.No: 92199

Abmessungen: Ø 200 x 90 mm
Stoßfestigkeitsgrad: IK09
Gehäuse: beschichteter Stahlkorb



RC-Loeschglied
Art.No: 10880

Spannung: 230 V AC ±10%
Abmessungen: 38 x 12 x 26 mm
Schutzart/-klasse: IP20 / Klasse II



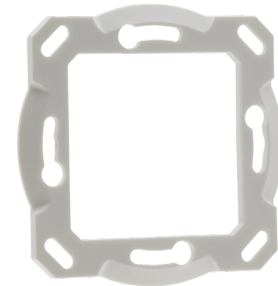
Mini-RC-Loeschglied
Art.No: 10882

Spannung: 230 V AC ±10%
Abmessungen: 50 x 23 x 8 mm
Schutzart/-klasse: IP20 / Klasse II



Montageset BL4-AP
Art.No: 93183

Abmessungen: Ø 109 x 34 mm
Stoßfestigkeitsgrad: IK06
Farbe: weiß



Montageset BL4-UP
Art.No: 93194

Abmessungen: Ø 77 x 4.2 mm
Farbe: weiß